

DENTALE-INNOVATIONEN



since 1911

FLUSSFISCH



UNSERE 4. GENERATION HEISST SIE HERZLICH WILLKOMMEN

**Sehr geehrte Kundin,
sehr geehrter Kunde,**

entscheiden Sie sich für Tradition, Innovation, Qualität und Service.

Die Marke FLUSSFISCH bietet Dentallegierungen, Galvanobäder und CAD/CAM-Produkte auf höchstem Niveau. Bei der Entwicklung des Sortiments, speziell für die Zahntechnik, wurde von Anfang an auf eine kundenfreundliche Produktorientierung geachtet. Ein Farbleitsystem macht die Auswahl von zueinander passenden Produkten einfach. Profitieren Sie von unserem Know-how.

„Persönlicher Service für höchste Zufriedenheit unserer Kunden“ – dieser Leitgedanke wurde bereits 1911 vom Firmengründer definiert. Heute leisten hochqualifizierte technische Berater den schnellen Support für komplexe CAD/CAM-Systeme, Scanner und alle anderen Produktbereiche. Individuelle Betreuung und schnelle Lieferung sind selbstverständlich.

Erleben Sie bei der FLUSSFISCH GMBH, wie „DAS PLUS AN SERVICE“ auch heute als Leitgedanke gelebt wird.

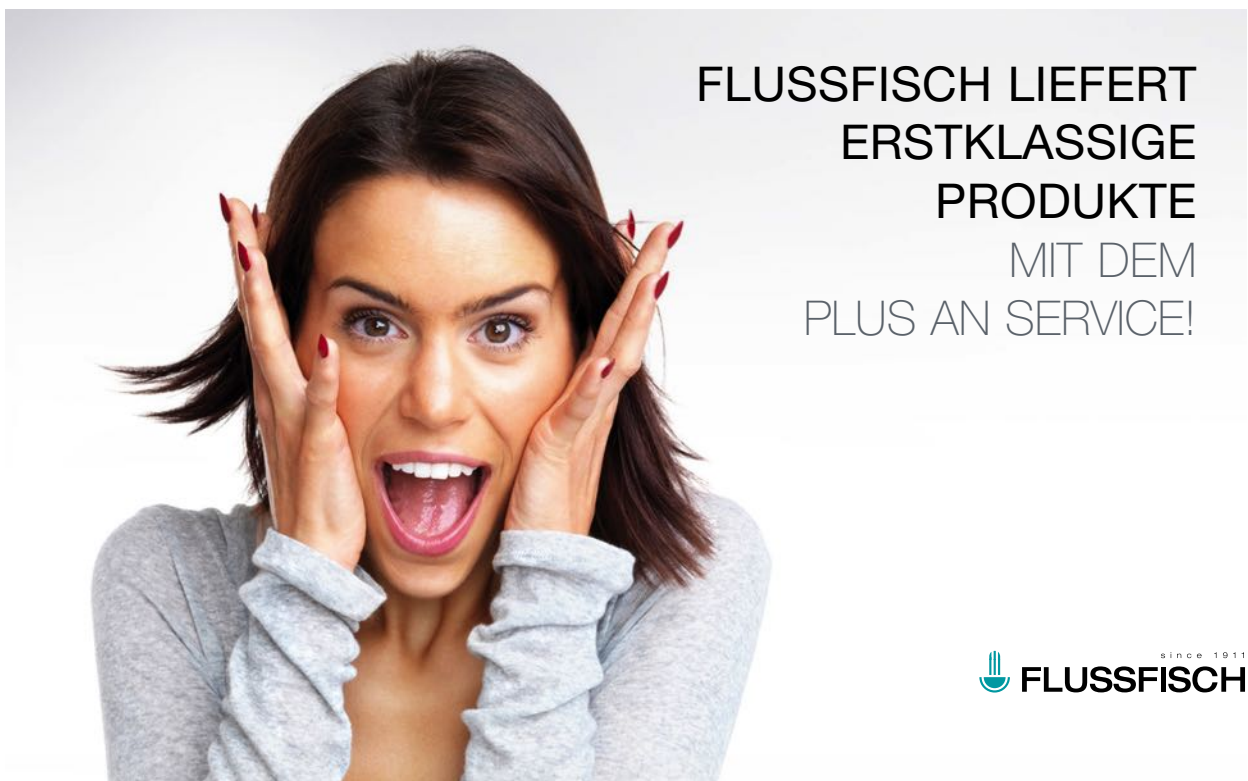
Herzlichst Ihre

Michaela Flusssch

DAS PLUS AN SERVICE!



- + **VERBINDLICHKEIT, FLEXIBILITÄT UND INDIVIDUELLE LÖSUNGEN** – SCHON BEI DER ANNAHME IHRES AUFTRAGS
- + **QUALIFIZIERTE BERATUNG** VOR ORT UND AM TELEFON DURCH ROUTINIERTER ZAHNTECHNIKER IN VERTRIEB UND SUPPORT
- + INNOVATION UND **GEPRÜFTE QUALITÄT** – FLUSSFISCH IST IHR PARTNER FÜR PROFITABLE PRODUKTE
- + DIE LIEFERUNG IHRER BESTELLUNG ERFOLGT AM NÄCHSTEN WERKTAG BIS 12:00 UHR. SELBSTABHOLUNG IST MÖGLICH
- + BESTELLEN SIE MONTAGS BIS DONNERSTAGS VON 8:00 - 17:00 UHR UND FREITAGS VON 8:00 - 16:00 UHR
- + **INHOUSE-SCHULUNG:** INDIVIDUELLE SCHULUNGEN IN IHREM LABOR
- + **IHR SPEZIALIST FÜR CAD/CAM SUPPORT & TRAINING FÜR 3SHAPE, IMES-ICORE UND SMART OPTICS**



**FLUSSFISCH LIEFERT
ERSTKLASSIGE
PRODUKTE
MIT DEM
PLUS AN SERVICE!**

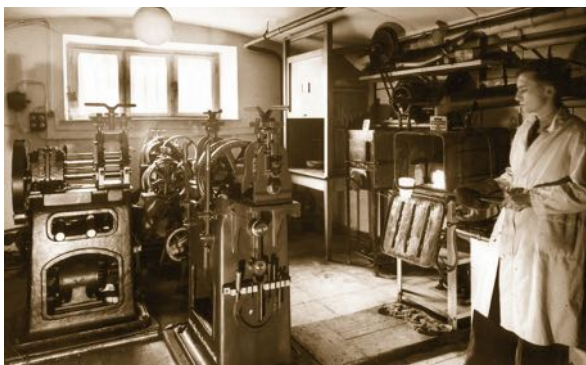
FLUSSFISCH VON 1911 BIS HEUTE



FLUSSFISCH: ERFAHRUNG, PRÄSENZ, LEIDENSCHAFT UND VERANTWORTUNG

➤ Bereits im Jahre 1911 gründete **Michael Flussfisch** in Hamburg ein Fabrikationsunternehmen für Dentallegierungen und Schmuckgold.

Der Sohn, **Sylvester Flussfisch**, baute das Unternehmen nach dem Krieg wieder auf und führte es ab 1951 als Handelsunternehmen. Seit der Umwandlung in eine GmbH im Jahre 1984 ist die Michael Flussfisch GmbH ein **inhabergeführtes Unternehmen**. Seit 1993 wird das Unternehmen von **Michaela Flussfisch**, der Enkelin des Firmengründers, geführt.



Ab 1. Januar 2017 startet Flussfisch 4.0 - mit dem Einstand von **Charleen** und **Tim-Frederic Flussfisch**, den Ur-Enkeln des Firmengründers.



Um den ständig wachsenden Anforderungen der Kunden und des dentalen Marktes gerecht zu werden, wurde 2002 das Hamburger Dentalforum als Schulungszentrum in neuen repräsentativen Räumen aufgebaut. Seit 2007 befinden sich auch die übrigen Geschäftsräume der Michael Flussfisch

GmbH am Friesenweg 7 in Hamburg.

Im Jahr seines 100-jährigen Jubiläums (2011) geht Flussfisch bundesweit mit einem eigenen Label an den Start. Nach 60 Jahren enger Verbundenheit, losgelöst von der **Wieland Dental & Technik GmbH**, bietet FLUSSFISCH seit Februar 2011 **Dentallegierungen, Galvanobäder** und **CAD/CAM-Produkte** unter der eigenen Marke FLUSSFISCH an.

Die Kernbereiche von FLUSSFISCH wurden unter einem Dach vereint:

- Herstellung und Vertrieb von Medizinprodukten - insbesondere eigenen Flussfisch Dentallegierungen, Galvanobädern und Fräsrohlingen .
- Vertrieb von Frässystemen und Scannern führender Hersteller, sowie Produkten unserer FRIENDS
- Herstellung von zahntechnischen CAD/CAM Gerüsten (NEM Lasersintern), CAD+GUSS Gold und **seit 2016** auch **Modellguss** (NEM Lasersintern)
- 3Shape Support
- Schulungen und Workshops im Dentalforum, Inhouseschulungen

INNOVATIONEN, KNOW HOW UND DAS PLUS AN SERVICE



FLUSSFISCH-Serviceleistungen ergänzen und fördern durch Kundennähe, individuelle technische Beratung und Weiterbildung den Verkauf der breiten Palette hochwertiger Medizinprodukte und Dienstleistungen.

Mit dem Einstieg in die **innovative Lasersintertechnik** machte FLUSSFISCH seinen Kunden **2008** ein Verfahren zur weitestgehend automatisierten und kostengünstigen Fertigung von Kronen- und Brückengerüsten aus Nichtedelmetallen zugänglich. **Pünktlich zum 10-jährigen LASERSINTER-Jubiläum hat FLUSSFISCH Modellguss im Programm**, um den Laboren noch mehr Effizienz anzubieten. Die mit modernster CAD/CAM- und Lasertechnik in Hamburg hergestellten 3D-Komponenten zahntechnischer Produkte finden deutschlandweit große Anerkennung und gelten als qualitative Referenz. **Im Oktober 2018 ging die dritte EOS M270 Lasersinter-Maschine an den Start.**

Die Einführung eines umfassenden **Qualitätsmanagementsystems** erfolgte bereits **1996**. Die Voraussetzungen für die Herstellung von Medizinprodukten wurden durch die Zertifizierung nach DIN EN ISO 13485 und Anhang V der Richtlinie 93/42/EWG geschaffen. Sie belegt die Sicherheit der Medizinprodukte und die Erfüllung aller gesetzlichen Anforderungen.

„Persönlicher Service für höchste Zufriedenheit unserer Kunden“ - dieser Leitgedanke wurde bereits 1911 vom Gründer der Firma definiert. Bei immer komplexer werdenden Anforderungen modernster Technologien haben

Dienstleistungen in den Bereichen direkter Service und Technische Beratung für den Kunden immer größere Bedeutung. Im großen Ozean des Dentalmarktes und angesichts der digitalen Wellen, die über die Kunden hinwegschwappen, holen sich viele Labore sehr gern einen Lotsen an Bord, der die Untiefen kennt. Erleben Sie bei FLUSSFISCH wie **„das PLUS an Service“** heute als Leitgedanke gelebt wird. Wünschen Sie einen Besuch von Ihrem Außendienst, haben eine Anfrage zu unserem Produktportfolio oder benötigen eine technische Beratung in der Anwendung unserer Produkte – darum kümmern wir uns gerne!

Sie erreichen uns im Hamburger Büro unter 040/86 07 66.
Wir freuen uns auf eine gute Zusammenarbeit!



IHRE ANSPRECHPARTNER



KOMPETENT UND SERVICEORIENTIERT – UNSER TEAM SETZT SICH FÜR IHREN ERFOLG EIN!

RUFEN SIE UNS AN: 040/860766



GESCHÄFTSLEITUNG:

Michaela Flussfisch

1983-1985:

Ausbildung zur Industriekauffrau
bei der Firma Wieland Dental + Technik, Pforzheim

1985-1993:

Einstieg in den Familienbetrieb
Übernahme allgemeiner Aufgaben: Auftragsabwicklung,
Buchhaltung, Marketing, Kundenbetreuung

Seit 1993:

Geschäftsführerin

Seit 2002:

Mitgeschafterin der Michael Flussfisch GmbH

Seit 2007:

Alleinige Geschafterin der Michael Flussfisch GmbH



DAS FLUSSFISCH-TEAM MIT IHREM DIREKTKONTAKT FINDEN SIE UNTER:
www.flussfisch-dental.de



FLUSSFISCH & FRIENDS

UNSERE PARTNER

› Durch unsere enge und unabhängige Zusammenarbeit mit namhaften Partnern bieten wir Ihnen für jede Anforderung immer die passende Lösung!

Damit gewährleisten wir ein Maximum an Qualität, zukunftsweisender Technologie und Service. **FLUSSFISCH ist der Partner der Labore und diese profitieren von unserer Erfahrung.**

**WIR
SETZEN AUF
QUALITÄT!**



VIO ZERTIFIZIERUNG



VIO zertifizierte Legierungen:



ORANGE
BIO-1



YELLOW
BIO



RED
SPECIAL PF

LEGIERUNGEN: VIO BIETET IHNEN DEN SICHERSTEN WEG ZU EINER UMFASSENDEN ZAHNGESUNDHEIT!

Die in die VIO Grüne Liste aufgenommenen Legierungen wurden durch Prof. (UH) PD. Dr. rer.nat. Wolf-Dieter-Müller, Leiter des Bereichs zahnärztliche Werkstoffkunde und Biomaterialforschung der Charité Berlin, geprüft und erfüllen folgende Aufnahmekriterien:

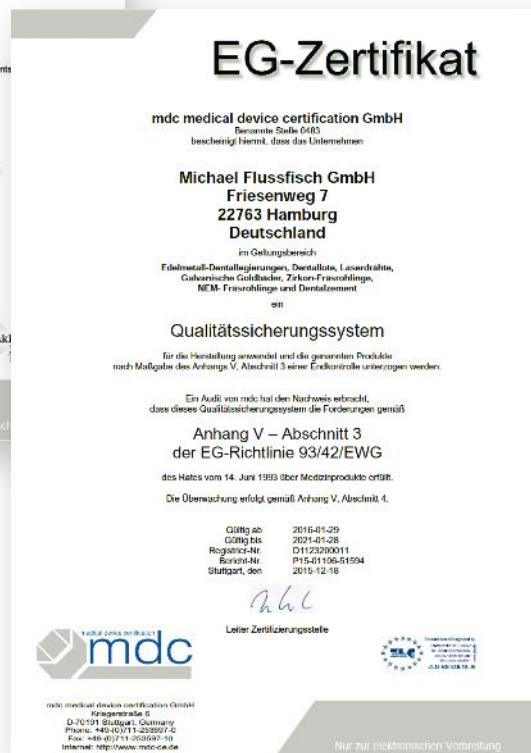
- Die Dentallegierungen sind als Medizinprodukt gemäß MDD 93/42 EG zugelassen und gekennzeichnet.
- Die Korrosionsrate nach ISO 10271 überschreitet $10 \mu\text{g}/\text{cm}^2/7\text{Tage}$ nicht. (Erlaubt im Markt ist $200 \mu\text{g}/\text{cm}^2/7\text{Tage}$!)
- Die Erfüllung der Anforderungen der Norm ISO 22764 wird nachgewiesen.
- In Ergänzung zu ISO 22674 enthalten die Legierungen keinen Kupferanteil.
- Der Gehalt der Legierungen an Pd ist nicht höher als 12 at-%.
- Zusammensetzung der Legierungen wird sowohl in Massen-, als auch in Atom-% dargestellt.

Die in Deutschland und Europa angewendete Form zum Korrosionsverhalten einer Legierung erlaubt sehr großzügige Werte. Diese werden durch den VIO Standard im Sinn einer geringeren Belastung der versorgten Patienten wesentlich verschärft. Für die „BIO“-zertifizierte Legierung wurde nachgewiesen, dass nicht nur die verschärften Eingangskriterien des VIO Standards erreicht werden, sondern dass auch nach Verarbeitung der Legierung das Korrosionsverhalten der Legierung eine geringere Patientenbelastung erwarten lässt.

HÖCHSTER QUALITÄTSANSPRUCH

BEI FLUSSFISCH SIND ALLE PRODUKTE GEPRÜFT

Über 100 Jahre Erfahrung, technisch ausgebildete Mitarbeiter sowie begleitende Forschung in den herstellenden Bereichen geben FLUSSFISCH das Knowhow für die richtige Produktwahl. Alle medizinischen Produkte sind zertifiziert und unterliegen einem Qualitätsmanagement.



3shape 

3SHAPE-ECONOMY DIE BEWÄHRTE GENERATION VON DENTALSCANNERN

**COMPLETE RESTORATIVE
ALLE ADD-ON MODULE
MIT JÄHRLICHER
LIZENZGEBÜHR VON
2.000 €***



3Shape **E2**



3Shape **E1**



3Shape **E3**

UVP 3Shape
1 x 3Shape E1
ab 8.500,00

Wir konfigurieren den optimalen Scanner für Sie.

	3Shape E1	3Shape E2	3Shape E3
	Einsteigermodell	Hohe Produktivität und Texturscan	Hohe Leistungsfähigkeit und Farbscan
2 x 5 MP Kameras	Blue LED Multiline	Blue LED Multiline	Blue LED Multiline
Genauigkeit (ISO 12836 / implant)	10 µm / 12 µm	10 µm / 12 µm	7 µm / 10 µm
Scangeschwindigkeit Zahnbogen	40 sec	30 sec	24 sec
Scangeschwindigkeit Stumpf	25 sec	20 sec	18 sec
Scangeschwindigkeit Abdruck	130 sec	90 sec	80 sec
Textur	–	S/W	Farbe

> * Gilt nur für ausgewählte Scanner-Bundle

INHALT

DENTALLEGIERUNGEN

DENTAL-
LEGIERUNG

GALVANOTECHNIK

BLUE

LASERSINTERN & CAD+GUSS GOLD

BLACK

BLANKS, CAD/CAM, SCANNER,
FRÄSSYSTEME

WHITE

FLUSSFISCH & FRIENDS

FRIENDS

ZUSATZPRODUKTE

ZUSATZ-
PRODUKTE

FORTBILDUNG

WISSEN

Alle Preise in € zzgl. der ges. MwSt und Versandkosten. Es gelten unsere allgemeinen Geschäftsbedingungen. Preisänderungen und Liefermöglichkeiten vorbehalten.



**LASERSINTERN PER
MOUSEKLICK!**

DAS ONLINE-PORTAL
FÜR DIE DIREKTE
ABWICKLUNG IHRER
AUFTRÄGE

www.flussfisch-dental.de

 **FLUSSFISCH** since 1911

DENTAL – LEGIERUNGEN



**ORANGE
BIO-2**

hochgoldhaltige Aufbrennlegierung

Au	Pt	Rh	Ir	Zn	In	Fe
85,9	11,7	0,1	0,1	1,5	0,1	0,2

g (netto)

CE 0483

Art.-Nr.



**ORANGE
CLASSIC W**

hochgoldhaltige Aufbrennlegierung - weiß

Au	Pt	Pd	Ir	In
78,5	10,0	7,8	0,2	3,5

g (netto)

CE 0483

Art.-Nr. 102021

FLUSSFISCH



**GREY
ZERO**

Palladium-Basis Aufbrennlegierung - weiß

Pd	Sn	In
85,9	3,9	7,4

g (netto)

CE 0483

Art.-Nr. 102156

FLUSSFISCH



**SILVER
ECO**

Silber-Palladium Universalliegierung - weiß

Pd	Ag	Ir	Zn	Sn	In
36,9	56,0	0,1	3,0	2,0	2,0

g (netto)

CE 0483

Art.-Nr. 102115

FLUSSFISCH



**YELLOW
CLASSIC**

hochgoldhaltige Gusslegierung - gelb

Au	Pt	Pd	Ag	Cu	Ir	Zn	Sn
68,9	2,1	1,9	10,0	15,95	0,05	1,0	0,1

g (netto)

CE 0483

Art.-Nr. 102013

FLUSSFISCH



**RED
CLASSIC**

Universalliegierung - gelb

Au	Pt	Ag	Cu	Ir	Zn	In
73,8	9,0	9,2	4,4	0,1	2,0	1,5

g (netto)

CE 0483

Art.-Nr. 102068

FLUSSFISCH



**SILVER
ECO**

Silber-Palladium Universalliegierung - weiß

Pd	Ag	Ir	Zn	Sn	In
36,9	56,0	0,1	3,0	2,0	2,0

g (netto)

CE 0483

Art.-Nr. 102115

FLUSSFISCH



**RED
CLASSIC**

Universalliegierung - gelb

Au	Pt	Ag	Cu	Ir	Zn	In
73,8	9,0	9,2	4,4	0,1	2,0	1,5

g (netto)

CE 0483

Art.-Nr. 102068

FLUSSFISCH



* Für ausgewählte Legierungen.

HIGH-QUALITY FÜR SICHERE ERGEBNISSE

› Bei der Auswahl von Legierungen geht es heute darum, über die sichere Anwendung im Labor den Anforderungen von Zahnärzten und Patienten in jedem Fall gerecht zu werden. Die Auswahl reicht traditionell vom reinen Gold der Galvanotechnik über die klassische hochgoldhaltige und biokompatible Zusammensetzung mit vertrauter, sicherer Verarbeitung bis hin zu besonders günstigen Alternativen ohne Einschränkungen in Qualität und Handhabung. Das eindeutige Farbleitsystem von FLUSSFISCH ermöglicht jetzt zusätzlich eine schnelle Zuordnung im Laboralltag.

Alle FLUSSFISCH-Legierungen können für das CAD+GUSS GOLD-Verfahren verwendet werden.

- Bestellmengen ab 10 g
- schnelle Verfügbarkeit
- individuelle Abrechnung

So steigern Sie die wirtschaftliche Handhabung in Ihrem Labor.

ORANGE

Die Gruppe der klassischen biokompatiblen, hochgoldhaltigen und goldreduzierten Aufbrennlegierungen für hochschmelzende, niedrigexpandierende Keramiken aller bekannten Hersteller.

GREY

Palladium-Basis-Aufbrennlegierungen – eine Gruppe der günstigen Alternativen, kupferfrei und/oder mit geringem Goldanteil, verblendbar mit hochschmelzenden, niedrigexpandierenden Keramiken.

RED

Die Universallegierungen zur Verblendung mit niedrigschmelzenden, hochexpandierenden Keramiken, aber auch für Teleskope, Fräsarbeiten, Gusskronen und Inlays.

SILVER

Kostengünstige Silber-Palladium-Legierungen, biokompatibel, einsetzbar als Guss- oder Aufbrennlegierung, verblendbar mit Kunststoff oder hochexpandierenden Keramiken.

YELLOW

Typische palladium- und kupferfreie Biologierungen, klassische oder spezielle Zusammensetzungen, hochgoldhaltig oder goldreduziert, für alle Indikationen – die Gruppe der Gusslegierungen.

LOW-COST-LEGIERUNGEN

Nettolegierungen aus allen Gruppen ergänzen und vervollständigen das Angebot.

LOTE UND LASERDRÄHTE

Diese sind auf die einzelnen Legierungen oder Legierungsgruppen abgestimmt und reihen sich in das Farbsystem ein.



CAD+GUSS GOLD
EDELMETALL-
GERÜSTE SEITE 28

ÜBERSICHT LEGIERUNGEN



**ORANGE
BIO-1**
hochgoldhaltige Aufbrennlegierung - gelb

Au	Pt	Rh	Ir	Zn	In	Mn	Ta
86,5	10,4	0,9	0,1	1,5	0,2	0,1	0,3



**ORANGE
EXCLUSIVE**
hochgoldhaltige Aufbrennlegierung - gelb

Au	Pt	Ir	Zn	In	Nb
81,6	16,0	0,1	1,4	0,5	0,4



**RED
CLASSIC**
Universallegierung - gelb

Au	Pt	Ag	Cu	Ir	Zn	In
73,8	9,0	9,2	4,4	0,1	2,0	1,5



**RED
ECO**
goldreduzierte Universallegierung - gelb

Au	Pd	Ag	Ir	Zn	Sn	In
57,0	10,0	27,0	0,1	1,4	0,5	4,0



**ORANGE
BIO-2**
hochgoldhaltige Aufbrennlegierung - gelb

Au	Pt	Rh	Ir	Zn	In	Fe	Mn	Nb
85,9	11,7	0,1	0,1	1,5	0,1	0,2	0,2	0,2



**ORANGE
STRONG**
hochgoldhaltige Aufbrennlegierung - gelb

Au	Pt	Ir	Zn	Ta
77,7	19,5	0,1	2,0	0,7



**RED
EXTRA**
Universallegierung - gelb

Au	Pt	Ag	Ir	Zn	In	Ta
72,7	8,2	15,8	0,1	2,2	0,8	0,2



**LC RED
ECO**
goldreduzierte Universallegierung - gelb

Au	Pd	Ag	Ir	Zn	Sn	In
57,0	10,0	27,0	0,1	1,4	0,5	4,0



**ORANGE
CLASSIC W**
hochgoldhaltige Aufbrennlegierung - weiß

Au	Pt	Pd	Ir	In
78,5	10,0	7,8	0,2	3,5



**ORANGE
PLATIN**
hochgoldhaltige Aufbrennlegierung - hellgelb

Au	Pt	Ag	Cu	Ir	Zn	In
61,0	26,0	7,0	1,0	0,5	1,5	1,0



**RED
EXTRA KF**
Universallegierung - gelb

Au	Pt	Pd	Ag	Ir	Zn	In	Ta
74,0	1,5	5,5	14,5	0,1	3,3	1,0	0,1



**LC RED
ECO32**
goldreduzierte Universallegierung - gelb

Au	Pd	Ag	Ir	In
32,0	19,9	35,5	0,1	12,5



**ORANGE
SPECIAL**
hochgoldhaltige Aufbrennlegierung - hellgelb

Au	Pt	Pd	Ag	Cu	Ir	Sn	In	Fe	Re
76,6	9,9	9,3	1,2	0,3	0,3	0,5	1,7	0,2	0,03



**ORANGE
4 OR**
hochgoldhaltige Aufbrennlegierung - hellgelb

Au	Pt	Pd	Ag	Cu	Ir	Zn	In
60,0	12,0	1,9	3,0	1,0	0,1	1,0	1,0



**RED
SPECIAL PF**
Universallegierung - gelb

Au	Pt	Ag	Rh	Ir	Zn	In	Ta
73,8	9,0	13,6	0,6	0,1	2,0	0,5	0,4



**LC RED
ECO40**
goldreduzierte Universallegierung - hellgelb

Au	Pd	Ag	Ir	In
38,0	17,0	36,0	0,1	6,9



**ORANGE
ECO**
goldreduzierte Aufbrennlegierung - weiß

Au	Pd	Ru	In	Ga	Re
60,0	30,55	0,65	8,4	1,0	0,03



ÜBERSICHT LEGIERUNGEN



**YELLOW
BIO**
hochgoldhaltige Gusslegierung - gelb

Au	Pt	Rh	Ir	Zn
88,3	8,0	0,6	0,1	3,0



**YELLOW
SPECIAL**
hochgoldhaltige Gusslegierung - gelb

Au	Pt	Ag	Cu	Ir	Zn	In
77,0	1,0	13,0	8,45	0,15	0,2	0,2



**GREY
ZERO**
Palladium-Basis Aufbrennlegierung - weiß

Pd	Ag	Ru	Sn	In
95,5	32,0	0,2	3,9	7,4



**SILVER
ECO**
Silber-Palladium Universallegierung - weiß

Pd	Ag	Ir	Zn	Sn	In
35,9	55,6	0,1	3,0	2,0	2,0



**YELLOW
CLASSIC**
hochgoldhaltige Gusslegierung - gelb

Au	Pt	Pd	Ag	Cu	Ir	Zn	Sn
68,9	2,1	1,9	10,0	15,95	0,05	1,0	0,1



**YELLOW
INLAY**
hochgoldhaltige Gusslegierung - gelb

Au	Pt	Ag	Ir	Zn
87,9	4,0	5,0	0,1	3,0



**GREY
TWO**
Palladium-Basis Aufbrennlegierung - weiß

Au	Pd	Cu	Ru	Ga
2,0	79,0	10,0	0,2	8,8



**LC SILVER
ECO**
Palladium-Basis Aufbrennlegierung - weiß

Pd	Ag	Ir	Zn	Sn	In
35,9	55,6	0,1	3,0	2,0	2,0



**YELLOW
CLASSIC PF**
hochgoldhaltige Gusslegierung - gelb

Au	Pt	Ag	Cu	Ir
68,7	6,6	12,3	12,3	0,1



**YELLOW
ECO**
goldreduzierte Gusslegierung - gelb

Au	Pt	Pd	Ag	Cu	Ir	Zn
62,1	0,5	2,2	12,0	21,9	0,05	1,25



**GREY
ZERO PLUS**
Palladium-Basis Aufbrennlegierung - weiß

Pd	Ag	Ru	Sn	In
95,5	32,0	0,2	3,9	7,4

**BEWÄHRTE
LEGIERUNG – SPEZIELL
FÜR UMSTEIGER!**



**YELLOW
EXTRA KF**
hochgoldhaltige Gusslegierung - gelb

Au	Pt	Ag	Rh	Ir	Zn	In	Ta
73,8	9,0	13,8	0,6	0,1	2,0	0,5	0,4



**YELLOW
ECO KF**
goldreduzierte Gusslegierung - gelb

Au	Pd	Ag	Ir	Zn	Sn	In
54,5	9,95	29,4	0,05	0,8	0,5	4,8



**LC GREY
ZERO**
Palladium-Basis Aufbrennlegierung - weiß

Pd	Ag	Ru	Sn	In
95,5	32,0	0,2	3,9	7,4

Zu allen FLUSSFISCH-Legierungen liefern wir die dazugehörigen Lote und Laserdrähte.

EDELMETALL- UND GALVANO-RECYCLING

SEIT ÜBER 100 JAHREN
GENIEßEN WIR DAS
VERTRAUEN UNSERER
KUNDEN!



EDELMETALL-RECYCLING

› Seit Jahrzehnten ist FLUSSFISCH zuverlässiger Partner für hochwertige Dentallegierungen und im Scheidegeschäft.

Ganz gleich, in welcher Form wir Edelmetalle von Ihnen erhalten: Gehalt, Zusammensetzung und damit der Wert Ihres Materials werden exakt ermittelt.

Nicht nur bei der Analyse, sondern auch beim Schmelzen und beim Scheidevorgang, sichern modernste, umweltfreundliche Scheidetechnologien die hocheffiziente Rückgewinnung der wertvollen Edelmetallinhalte wie Gold, Silber, Platin und Palladium. Wir recyceln für Sie (u. a.):

- Legierungen
- Galvanobäder
- Zahngold/Altgold
- Feilung
- Gekrätz
- Filter und Einbettmassen
- Münzen und Schmuck



VERGOLDEN SIE IHR
SCHEIDEGÜT KOSTEN-
FREI: FEILUNG / *
ALTGOLD / GALVANOBAD



EDELMETALL-RÜCKFÜHRUNG

› Wir garantieren Ihnen die hocheffiziente Rückgewinnung Ihrer Edelmetalle wie Gold, Silber, Platin und Palladium.

- Abrechnung nach professioneller, genauer Analyse
- Unkomplizierter Ablauf, schnelle Abwicklung
- Umweltgerechte und sichere Aufarbeitung

*** Achten Sie auf unsere Aktionen!**

BLUE



GALVANO BÄDER*

PREMIUM QUALITÄT
FÜR HÖCHSTE ANSPRÜCHE



GLEICH SICHERN: BLUE +
ZUM AKTIONSPREIS!

BLUE PLUS sind die neuen Galvano-Bäder in Premium Qualität. Entdecken Sie das gesamte Portfolio: ○ Legierungen ○ Galvanotechnik ○ Blanks/Fräser ○ Lasersintern ○ Experten für CAD/CAM, 3Shape, smart optics, imes-icore, pridentia u.w Friends ○ Das alles mit dem Plus an Service! Telefon 040/86 07 66 · www.flussfisch-dental.de

Abb.: Eine kleine Auswahl von FLUSSFISCH-Produkten aus unserem Qualitätssortiment.



ANGEBOT 250 ml
BLUE EXTRA + ODER BLUE CLASSIC +
250,00
inkl. Glanzzusatz**

**für Umsteiger einmal pro Labor bestellbar



since 1911

FLUSSFISCH

*Bäder (250 ml und 500 ml) sind mit verschiedenen Geräten kompatibel. Bitte anfragen!

BLUE + GALVANOTECHNIK

since 1991



- Die Alternative für viele Galvano-Geräte
- Support durch Experten
- AGC® Vision* Gerät über Sondervereinbarung erhältlich
- Recycling

**DIE ALTERNATIVE
FÜR VIELE
GALVANO-GERÄTE!**

BLUE – GALVANOTECHNIK



➤ Mit den neuen BLUE-Produkten können wir einen Standard bieten, der wieder Maßstäbe setzt. Vertrauen Sie auf Qualität. Gerne stellen wir Ihnen unsere BLUE-Galvanoprodukte persönlich vor und stehen Ihnen mit unserem Know-how zur Seite.

BLUE CLASSIC + Galvanobad ist freigegeben für folgende Geräte: Wieland AGC® Micro/Micro Plus; Degudent Solaris®; Heraeus Preciano® IQ; Gramm Gammat® free
BLUE EXTRA + Galvanobad ist ausschließlich für die Verwendung in dem AGC® Micro Vision Gerät geeignet.

(AGC®, Solaris®, Preciano® und Gammat® sind eingetragene Warenzeichen der Hersteller.)



AB 250 ml
ZUR EFFIZIENTEN
NUTZUNG

BLUE EXTRA +

Galvanobad, Flaschen à 500 ml, Goldinhalt 10,5 g

BLUE EXTRA + MINI

Galvanobad, Flaschen à 250 ml, Goldinhalt 5,25 g

SPEZIELL
ABGESTIMMT AUF
AGC® MICRO VISION

BLUE EXTRA + Galvanobad ist für Wieland-AGC® Micro Vision Geräte freigegeben.

AGC® ist ein eingetragenes Warenzeichen des Herstellers.

BLUE GLANZ +

Notwendiges Additiv für CLASSIC + und EXTRA +

Dosierung: 4 ml pro Stumpf. Inhalt: 100 ml



AB 250 ml
ZUR EFFIZIENTEN
NUTZUNG

BLUE CLASSIC +

Galvanobad, Flaschen à 500 ml, Goldinhalt 8,3 g

BLUE CLASSIC + MINI

Galvanobad, Flaschen à 250 ml, Goldinhalt 4,15 g

BLUE CLASSIC + Galvanobad ist für unterschiedliche Geräte verwendbar.

BLUE GLANZ +

Notwendiges Additiv für CLASSIC + und EXTRA +

Dosierung: 4 ml pro Stumpf. Inhalt: 100 ml

BLUE – GALVANOTECHNIK



BLUE STRONG+

Härteaktivator für Galvanobad EXTRA+ + CLASSIC+

Flasche à 50 ml / Dosierung 1:20

Das Additiv erhöht die Härte galvanischer Abscheidungen und trägt zusätzlich zu einer glatteren, homogenen Oberfläche (Glanz) bei.

BLUE NEM+

Friktionsaktivator für Galvanobad EXTRA+ + CLASSIC+

Flasche à 50 ml / Dosierung 1:50 (anpassbar)

Der Friktionsaktivator kompensiert die schlechte Leitfähigkeit von NEM-Legierungen und ermöglicht Abscheidungen auf NEM-Teleskopen mit deutlich verbesserten Friktions- und Hafteigenschaften zwischen Primär- und Sekundärteil. BLUE NEM+ Friktionsaktivator ist ein gebrauchsfertiges Additiv.



BLUE BASIC+

Für Friktionsvergoldung, 450 ml
zum Gebrauch im AGC® Micro Vision Gerät



BLUE FIX

Doppelkronenkleber Gold

BLUE FIX ist ein universeller, dualhärtender, adhäsiver Composite-Befestigungszement für die Zementierung von indirekten Restaurationen. Die goldene Farbe prädestiniert BLUE FIX für die Anwendung in der Galvanotechnik.

Lieferform:

Doppelspritze à 5 ml (10 g), inkl. 10 Mischkanülen

**TOP-ANGEBOT:
3 KAUFEN UND
2 BEZAHLEN!**

BLUE – GALVANOTECHNIK



BLUE LEITSILBERLACK

Flasche, Inhalt: 5 g

BLUE LEITSILBERLACK- VERDÜNNER

Flasche, Inhalt: 20 ml

BLUE LEITSILBERPULVER

Flasche, Inhalt: 10 g



BLUE GUM

Dubliermasse, 900 g

Basismaterial für Dental-Galvanoforming

BLUE GUM HÄRTER

Härter für Dubliermasse BLUE GUM, 100 g

DUBLIERMASSE 9:1
FÜR DAS INDIREKTE
VERFAHREN NACH
WILLERSHÄUSER



BLUE CLEAN

Isopropanol 70 %, Inhalt 100 ml

Oberflächenreiniger für die Galvanotechnik



BLACK – LASERSINTERN

since 2008

■ ■ ■ BLACK – TECHNIK

■ HARDWARE – SPITZENTECHNOLOGIE

Der Weltmarktführer EOS GmbH gehört zu den zuverlässigsten Herstellern von Systemen der Lasersinter-Technologie.

■ BASISMATERIAL – EOS COBALTCHROME SP2

EOS CobaltChrome SP2 ist eine feine Mischung von vorlegierten Pulvern aus einer auf Kobalt-Chrom-Molybdän basierenden, biokompatiblen Superlegierung.

■ DIREKTES METALL-LASERSINTERN DMLS

Entscheidend für homogene Gerüste. Im Lasermeltingverfahren wird CoCr-Pulver punktuell aufgeschmolzen.

■ ■ ■ BLACK – FORSCHUNG

ENTWICKLUNG DES VERFAHRENS

BLACK-LASERSINTERN wurde begleitet und unterstützt von der TUHH (ILAS) und der Laserzentrum Nord GmbH (LZN), die seit dem 01. Januar 2018 in die Fraunhofer-Gesellschaft, als Fraunhofer-Einrichtung für additive Produktionstechnologien IAPT, unter der Leitung von Prof. Dr.- Ing. Claus Emmelmann eingegliedert wurde. Die Ergebnisse dieser Zusammenarbeit mit FLUSSFISCH sind der Garant für die herausragende Qualität der FLUSSFISCH-Lasersinter-Produkte.

 **Fraunhofer**
IAPT

Information und Bestellung: Tel. +49 (0)40 / 86 07 66 · Fax +49 (0)40 / 86 12 71

BLACK – LASERSINTERN

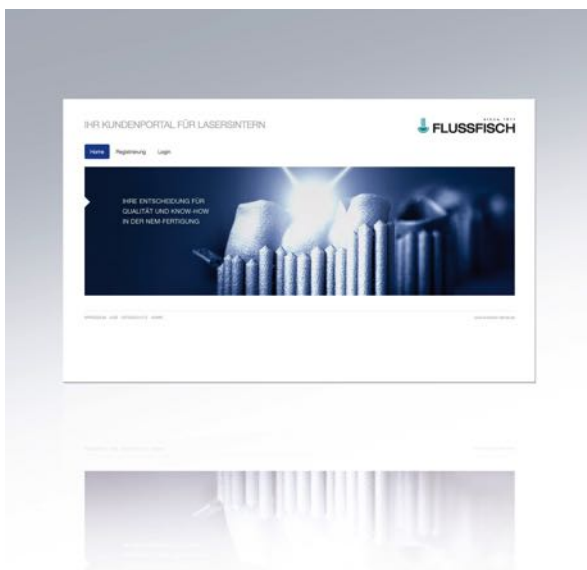


■ ■ ■ BLACK LASERSINTERN

➤ Die Vielfalt an Konstruktionsmöglichkeiten beim Lasersintern wird immer größer. Insbesondere lassen Labore zunehmend individuelle Implantat-Abutments mit der innovativen Methode fertigen. – Die Qualität der im DMLS-Verfahren (Direktes Metall-Lasersintern) hergestellten Gerüste von Flussfisch gilt in der Branche längst als Referenz. Mit seinen umfangreichen Erfahrungen hat Flussfisch die Konstruktionspalette im Laufe der Jahre erweitert. Das Verfahren wurde in den letzten Jahren weiter perfektioniert und bietet die vielfältigsten Anwendungsmöglichkeiten von Verblendkäppchen bis hin zu zirkulären, vollanatomischen Brückendesigns. Selbst bei großen Spannen sind die Gerüste spannungsfrei und brennstabil.

■ ZERTIFIZIERTE FERTIGUNGSKETTE

Die internen Prozesse sind nach DIN EN ISO 13485 zertifiziert.



■ ■ ■ BLACK KUNDENPORTAL

DAS FLUSSFISCH-KUNDENPORTAL FÜR LASERSINTERN – SCHNELLE UND TRANSPARENTE AUFTRAGSABWICKLUNG

- Datenanlieferung bis 14 Uhr
- Auslieferung zwischen 24 und 48 Std.

24h-Zugang zum Portal über: www.flussfisch-dental.de

UND SO FUNKTIONIERT ES:

1. LOGIN IM KUNDENPORTAL unter: www.flussfisch-dental.de
2. hochladen Ihrer Datensätze
3. Hilfestellung erhalten Sie unter Tel. +49 (0)40 / 86 60 82 23

BLACK – LASERSINTERN



► **TERTIÄRKONSTRUKTION /**
Suprastruktur



► **STEG** mit BLUE-Galvanoreiter und
Suprastruktur



► **MASSIVE BRÜCKE**



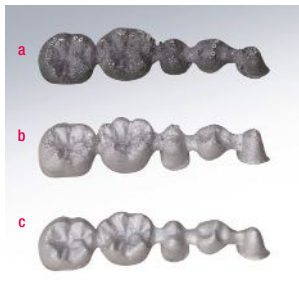
► **SCHLIFFBILD** einer vollverblendeten
Brücke aus EOS CoCr SP2



► **TELESKOPE** aus EOS CoCr SP2
mit BLUE-Galvanokäppchen und
Tertiärkonstruktion



► **SUPRASTRUKTUR** mit
Retentionen zirkuläre Implantatsteg



► **DIE 3 BEARBEITUNGSSTADIEN**
(nach dem Spannungsarmglühen)
a. mit Oxidschicht und Supportresten
b. abgestrahlt mit Supportresten
c. ausgearbeitet und abgestrahlt/
versandfertig



► **BELICHTUNGSMUSTER**
(Schachbrett-Prinzip) von der
EOS Eosint M270

BLACK – QUALITÄT

■ SPANNUNGSFREIE GERÜSTE

Durch intelligente Lasersteuerung und Wärmebehandlung wird jedes mehrgliedrige Gerüst einem Entspannungsbrand unterzogen und kann dadurch spannungsfrei und brennstabil ausgeliefert werden.

■ FEINE OBERFLÄCHEN

Durch die präzise Bearbeitung entsteht eine optimale Passung und damit geringe Nacharbeit an fast verblendfertigen Gerüsten von FLUSSFISCH.

■ KOMPLEXE GEOMETRIEN IN BISHER UNERREICHTER PRÄZISION

Vielfältige Anwendungsmöglichkeiten von Verblendkäppchen über implantatgetragene Konstruktionen bis hin zu zirkulären – auch vollanatomischen – Brückendesigns sowie Kombi-Arbeiten inkl. Stege u.v.m.



BLACK NEM-Einheit
lasergeneriert

GUTSCHEIN

Seit 2008 fertigt die Michael Flussfisch GmbH, Hamburg laseradditiv gefertigten Zahnersatz für verschiedene Indikationen an. Überzeugen Sie sich JETZT von der Qualität und Passgenauigkeit unserer Flussfisch-Gerüste und sparen Sie bis zu 183,00 € zzgl. MwSt. Sie erhalten (bei Datenanlieferung) 3 kostenlose Lasersinter-Einheiten und zusätzlich 50% Rabatt auf jede weitere Einheit* des hergestellten Gerüstes.

* Maximal werden pro Gutschein 14 Einheiten (Einzelkäppchen/Brückenglied in einem Datensatz) rabattiert.
Bei Modellanlieferung entstehen weitere Kosten für Scan und Konstruktion.

Sie haben Fragen? Rufen Sie uns an!

ZT Kerstin Glazel - Leiter Lasersinter-Zentrum
Tel.: 040 - 86 60 82 23

MICHAEL FLUSSFISCH GMBH · Friesenweg
- 86 07 66 · Fax: 040 - 86 12 71 · www.flussfisch.de

since 1911






SPEZIAL-ANGEBOT!

TESTEN SIE GRATIS
DIE VORTEILE VON
LASERSINTERN!

**UNSER SPEZIELLER
„WILLKOMMENS-GUTSCHEIN“
FÜR SIE:**

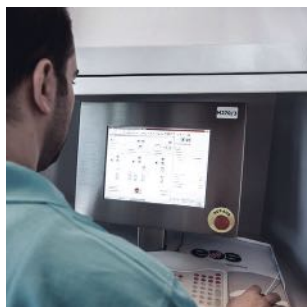
► **3 kostenlose Lasersinter-Einheiten und 50% Rabatt auf jede weitere Einheit innerhalb eines Auftrages***. Fordern Sie Ihren Gutschein an! Nur ein Gutschein pro Labor möglich!

*50% Rabatt bis maximal 14 Einheiten.

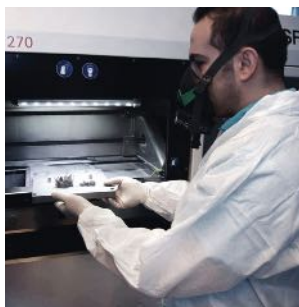
BLACK – LASERSINTERN



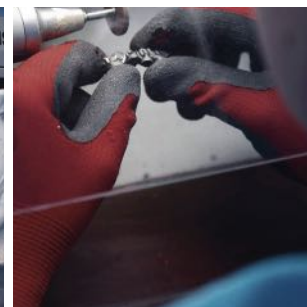
1. DATENUPLOAD IM LASERSINTER-PORTAL



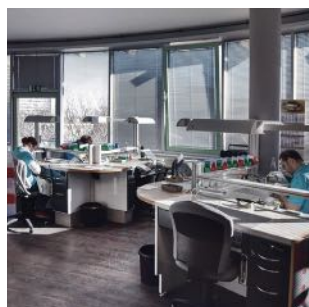
2. IHRE DATEN WERDEN AUF DIE MASCHINE ÜBERTRAGEN



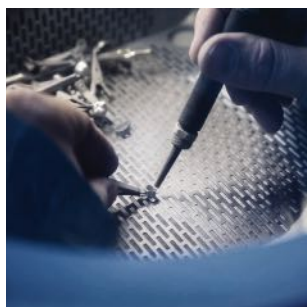
3. LASERSINTER-PRODUKTION



4. ENTFERNUNG DER SUPPORTSTRUKTUREN



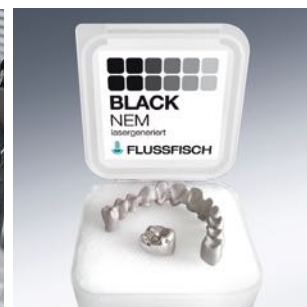
5. AUSARBEITUNG



6. NACHBEARBEITUNG



7. QUALITÄTSKONTROLLE



8. AUSLIEFERUNG

■ ■ ■ BLACK – PRODUKTION

› Seit 2008 fertigen wir **hochpräzise 3D-Komponenten** mit modernster CAD/CAM- und Lasertechnik. Seitdem haben wir unsere BLACK-NEM-Konstruktionspalette und -Kapazitäten immer mehr erweitert und unser Lasersinterzentrum weiter ausgebaut und perfektioniert. So stellen unsere drei Hamburger „Kiezgrößen“ Bella, Tiffany und Berta dank intelligenter Lasersteuerung und Wärmebehandlung span-

nungsfreie CoCr-Gerüste mit homogener Gefügestruktur im **DMLS®-Verfahren** (Direktes Metall-Lasersintern) her – automatisiert und kostengünstig und dennoch individuell. Als zertifizierter Hersteller von Medizinprodukten mit einem sehr hohen Qualitätsanspruch stehen wir für jedes unserer Produkte persönlich gerade! So haben wir bereits 1996 ein umfassendes QM-System eingeführt. Heute ist FLUSSFISCH zertifiziert nach **DIN EN ISO 13485 und der EG-Richtlinie 93/42 EWG.**



BLACK



Homogeneres
Gefüge als bei
gegossenen
Klammern **

BLACK - MODELLGUSS

MODELLGUSS
ENTDECKEN SIE DIE
NEUEN MÖGLICHKEITEN:
040 / 86 07 66

MOGU



NEU!

JETZT AUCH
POLIERT!

OK/UK pro
Stück

99,00*

Testen Sie uns!



■ ■ ■ BLACK – MOGU

■ Studie der LMU

(LMU = Poliklinik für Zahnärztliche Prothetik der Ludwig-Maximilians-Universität München):

➤ „In-vitro-Untersuchung der mechanischen Qualität von gegossenen und lasergesinterten Klammern für Modellgussprothesen“, Juni 2018. **M.SC. ZT Josef Schweiger** und **PD. Dr. Jan-Frederik Güth** im Auftrag der **EOS GmbH** Electro Optical Systems, Krailling. „... im Langzeitverhalten (simuliert auf 60 Jahre) zeigten lasergesinterte Klammern deutliche Vorteile gegenüber den gegossenen Klammern und somit eine mehr als doppelt so hohe Überlebenswahrscheinlichkeit...“

■ Qualität made by FLUSSFISCH:

➤ Durch Forschung und Erfahrung ist FLUSSFISCH in der Lage, nahezu spannungsfreie Gerüste zu sintern. **Die Referenz im Markt!**

Lieferung
in
48^{***}
Std.

* Der Preis von 99,- € gilt nur für einen polierten Modellguß (OK oder UK) pro Labor.

*** Fastlane-Zuschlag. Reguläre Lieferzeit 72 Std.

BLACK – MODELLGUSS, CAD+GUSS GOLD



**NEU: AUCH
POLIERT
ERHÄLTlich!**

**DIE
ALTERNATIVE ZUM
GOLDFRÄSEN!**



■ ■ ■ BLACK-MOGU

➤ Mit **BLACK-MOGU** lassen sich jetzt perfekte, spannungsfreie Modellgüsse fertigen. Die Qualität der im DMLS-Verfahren hergestellten Gerüste von Flussfisch gilt in der Branche längst als Referenz. Gerne geben wir Ihnen dazu ausführliche Informationen und freuen uns auf Ihren Anruf.

Nutzen Sie den Wettbewerbsvorteil!

■ ■ ■ QUALITÄTSMANAGEMENT

- Zertifizierung der Material- und Prozessabläufe nach EN 1641/ ISO 22674
- Nach Prozessende erreicht das Material seine geforderten Eigenschaften (u.a Federhärte) in vollem Umfang.

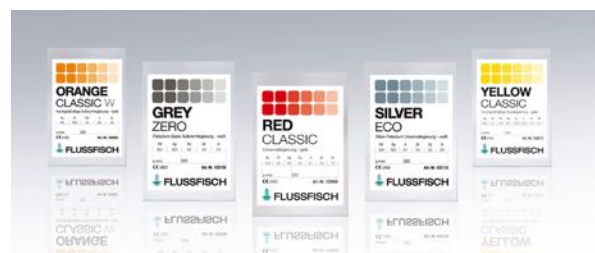
■ ■ ■ BLACK CAD+GUSS GOLD

**EDELMETALLGERÜSTE
– HERGESTELLT IM CAD+GUSS-VERFAHREN**

Ihre CAD-Konstruktion wird in ein CAM-Gerüst aus WHITE-CAST-Material umgesetzt und in Ihrer FLUSSFISCH-Wunschlegierung gegossen. Sie erhalten das abgetrennte Gerüst zur weiteren Bearbeitung.

IHRE VORTEILE:

- **Auswahl aus allen FLUSSFISCH-Legierungen**
- Abrechnung des Rohgewichts zu Ihren Konditionen
- Einmalverguss ohne Mehrkosten
- keine Lagerhaltungskosten und Materialverluste
- Datensätze per E-Mail: info@dentalforum-hamburg.de





WHITE – NEM EASY



TYP4 – AUCH FÜR IMPLANTATSGESTÜTZTE SUPRA-KONSTRUKTIONEN GEEIGNET

KURZE FRÄSZEITEN, LÄNGERE WERKZEUGSTANDZEITEN

Die neuen NEM EASY-Fräsröhlige von FLUSSFISCH sind für die Herstellung von qualitativ hochwertigem Zahnersatz mittels CAD/CAM-Technik besonders geeignet.

Diese industriell gefertigten Röhlinge bieten dem Anwender eine große Sicherheit bei der Verarbeitung und eine gleichbleibende passgenaue Qualität ohne Gusslunker oder Poren.

Die Materialeigenschaften der speziellen Legierung sorgen für besonders kurze Fräszeiten und längere Werkzeugstandzeiten. Ausgezeichnete Biokompatibilität und hohe Korrosionsbeständigkeit sind selbstverständlich. WHITE-NEM EASY-Blanks sind Nickel- und Berylliumfrei und mit handelsüblichen hochexpandierenden Keramikmassen verblendbar.



ANWENDUNGSBEREICHE:

- Einzelkronen
- Brücken in jeder Spannweite für die Verblendung mit Dentalkeramik
- Konus- und Teleskoptechnik
- Primär- und Sekundärteile
- Implantatkonstruktionen
- Vollgusskronen / Vollgussbrücken

WHITE – NEM EASY

HOHE VERARBEITUNGSSICHERHEIT UND GLEICHBLEIBENDE QUALITÄT:

- Keine Gusslunker oder Poren
- Hohe Korrosionsbeständigkeit
- Ausgezeichnete Biokompatibilität
- Nickel- und Berylliumfrei
- Hervorragende Passung
- Verblendbar mit handelsüblichen Keramikmassen
- Reduzierte Fräszeit
- Lange Werkzeugstandzeiten

LABOR-FREUNDE



BLUE PLUS sind die neuen Galvano-Bäder in Premium Qualität. Entdecken Sie das gesamte Portfolio: ○ Legierungen ○ Galvanotechnik ○ Blanks/Fräser ○ Lasersintern ○ Experten für CAD/CAM, 3Shape, smart optics, imes-icore, pritidenta u.w Friends ○ Das alles mit dem Plus an Service! Telefon 040/86 07 66 · www.flusssfisch-dental.de

Abb.: Eine kleine Auswahl von FLUSSFISCH-Produkten aus unserem Qualitätssortiment.



since 1911

FLUSSFISCH

DENTALE CAD/CAM PRODUKTE - pridenta®

FÜR DIE PERFEKTE,
NATÜRLICHE
ZAHNNACHBILDUNG



› pridenta® SETZT MASSSTÄBE

■ SICHER:

Das priti®multidisc ZrO₂ Farbkonzept garantiert homogen durchgefärbte Rohlinge. Für eine zuverlässige und reproduzierbare Farbsicherheit, Runde für Runde in gleichbleibender Qualität.

■ EFFIZIENT:

Dank der voreingefärbten priti®multidisc ZrO₂ gewinnen Zahntechniker wertvolle Zeit, denn die Restauration muss nicht mehr in Färbeflüssigkeit getaucht und getrocknet werden.

■ KOMBINIERBAR:

Für alle Zirkoniumdioxid-Produkte von Pritidenta wird nur eine Sintertemperatur verwendet. Aufgrund dieser einheitlichen Sintertemperatur können auch Materialien unterschiedlicher Transluzenzstufen mit nur einem Ofenbrand gesintert werden.

■ KOMPETENT:

Wir stehen für qualitativ hochwertige Produkte. Hohe Werkstoffqualität, hervorragende Kantenstabilität, sehr gute mechanische Eigenschaften sowie hohe Biokompatibilität - das ist das Ergebnis der Arbeit und Kompetenz erfahrener Werkstoffexperten. Die priti®multidiscs ZrO₂ werden ausschließlich in den eigenen Produktionsstätten in Deutschland hergestellt.



priti® multidisc ZrO₂ MULTICOLOR

HIGH TRANSLUCENT

- 49% Transluzenz
- Biegefestigkeit > 650 MPa
- Brücken bis zu 3 Gliedern
- Multicolor
- 4 helle, 3 dunkle Varianten und 1 Bleachfarbe



EXTRA TRANSLUCENT

- 45% Transluzenz
- Biegefestigkeit > 1.150 MPa
- Vorbehaltlos und flexibel für alle Restaurationen. Keine Indikationseinschränkung!
- Multicolor
- 4 helle, 3 dunkle Varianten und 1 Bleachfarbe



TRANSLUCENT

- 40% Transluzenz
- Biegefestigkeit > 1.150 MPa
- Breites Indikationsspektrum
- Multicolor
- 4 helle und 3 dunkle Varianten



priti® multidisc ZrO₂ MONOCHROM

HIGH TRANSLUCENT

- 49% Transluzenz
- Biegefestigkeit > 650 MPa
- Brücken bis zu 3 Gliedern
- Monochrom
- 16 VITA Farben und weiß



TRANSLUCENT + OPAQUE

- 40% und 35% Transluzenz
- Biegefestigkeit > 1.150 MPa
- Breites Indikationsspektrum
- Monochrom
- 16 VITA Farben und weiß

IMMER DER RICHTIGE FARBTON



MULTICOLOR TECHNOLOGIE!
MIT 7 VERSCHIEDENEN
FARBEN ERZIELEN SIE
16 VITA CLASSICAL® FARBEN

MULTICOLOR FARBVIELFALT VON pritidenta®: Alle 16 VITA classical® Farben mit nur 7 Farbvarianten! Und das in 3 verschiedenen Transluzenzstufen.

› 4 gute Gründe für Multicolor:

ÄSTHETISCH:

Harmonisch abgestimmte Farbverläufe für Top-Ästhetik. Sie können vollanatomische Arbeiten ohne keramische Verblendung fertigen.

SCHNELL:

Zeitaufwendige Verfahren wie Tauchen, Bemalen und Trocknen sind nicht mehr erforderlich. Der Sinterprozess kann sofort nach dem Fräsen beginnen. Glasieren oder polieren: fertig!

EINFACH:

Überzeugende, ästhetische Ergebnisse - wie geschichtet - in wenigen Bearbeitungsschritten! Das ist effizient und ökonomisch.

BRILLANT:

priti®multidisc ZrO₂ MULTICOLOR HIGH TRANSLUCENT ist das Material der Wahl für die lebendigste und höchste Ästhetik von Restaurationen mit bis zu 3 Gliedern

START-ANGEBOT:

1 x Ronde nach Wahl - 25% Rabatt auf den UVP



**GLEICH SICHERN:
25% RABATT**

*Für Umsteiger: 1 x pro Labor bestellbar

pritidenta[®] EXTRA TRANSLUCENT



MULTICOLOR TECHNOLOGIE!
MIT 7 VERSCHIEDENEN
FARBEN ERZIELEN SIE
16 VITA CLASSICAL[®] FARBEN



SCHÖNHEIT TRIFFT STÄRKE!
priti[®]multidisc ZrO₂ EXTRA TRANSLUCENT.
REALE ÄSTHETIK!

BRILLANTE ERGEBNISSE:

Ronden mit ästhetischem, harmonischen Farbverlauf.
Hohe Transluzenz 45%.

ALLESKÖNNER:

Hohe Biegefestigkeit von > 1.150 MPa.
Keine Indikationseinschränkung!

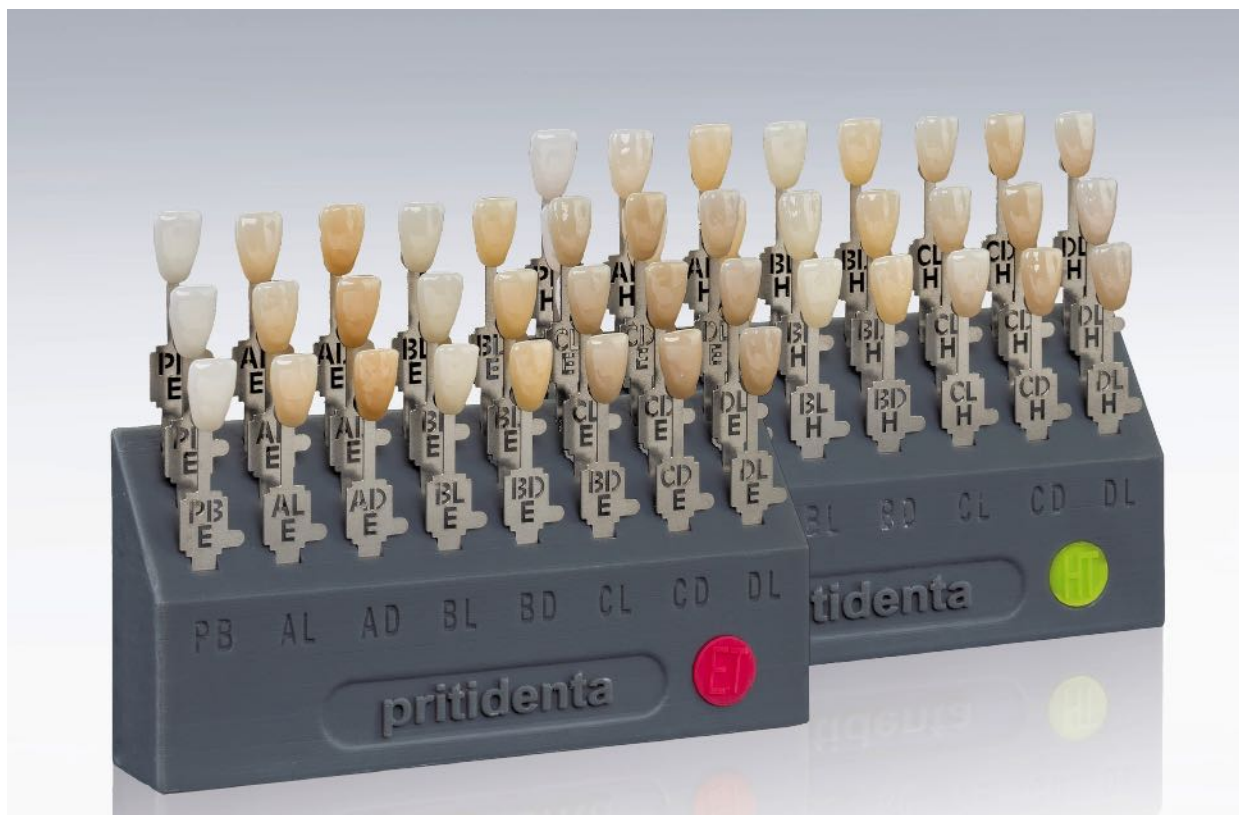
WIRTSCHAFTLICH:

Alle 16 VITA classical[®] Farben mit nur 7 Farbvarianten
und 1 Bleachfarbe.

SCHNELL UND EINFACH:

Sinterprozess sofort nach dem Fräsen starten. Nur noch
Glazieren oder Polieren. Fertig!

FÜR DIE PERFEKTE AUSWAHL



priti®MPguide ZrO₂ High Translucent

› Der priti®MPguide High Translucent und Extra Translucent zeigt die Positionierung in der Runde. Damit konkretisieren Sie exakt die Zahnfarbe mit dem Zirkoniumdioxid von priti®.

Der priti®MPguide High Translucent und Extra Translucent:

- Stellt die vollständige Farbauswahl aller ZrO₂ Farben im Rahmen der **Multicolor Technologie** zur Verfügung.
- Bietet eine Zuordnung zu den beiden Farbsystemen VITA classical® oder VITA System 3D-Master®.

priti®multidisc ZrO₂ multicolor EXTRA TRANSLUCENT 95 ZZ SYSTEM

INDIKATION:

- Extra Translucent ZZ ist das flexibelste Zirkondioxid für alle Indikationen, Stabilität sowie hohe Ästhetik
- 7 Farbverläufe und 1 Bleachfarbe, 45% Transluzenz

MATERIAL:

- Zirkoniumdioxid
- Biegefestigkeit von > 1.150 MPa
- Biokompatibel
- Alle Fräsmaschinen, Rondendurchmesser 95 mm



DENTALE CAD/CAM PRODUKTE - pridenta®



priti®multibloc ZrO₂ MULTICOLOR HIGH TRANSLUCENT

INDIKATION:

- Hochästhetische monolithische, vollanatomische Kronen, Teilkronen und Brücken bis zu 3 Gliedern, ab 4. Quartal 2019 bis zu 5 Gliedern, Inlays, Onlays und Veneers
- Sehr zu empfehlen für teil- oder vollverblendete hochästhetische Arbeiten

MATERIAL:

- Zirkoniumdioxid Typ II, Klasse 4 nach DIN EN ISO 6872
- Gute Festigkeit von > 650 MPa Biegefestigkeit
- Sehr hohe Transluzenz von 49%, vergleichbar mit Lithium-Disilikat
- Höchste Ästhetik
- Harmonisch abgestimmte Farbverläufe. Vollautomatisch – ohne Keramikschiichtung
- Dünne Wandstärken im Frontzahnbereich 0,4 mm und Seitenzahnbereich 0,6 mm bei Einzelkronen
- Biokompatibel

GEEIGNET FÜR:

- **Bis 3 Glieder** für alle Fräsmaschinen mit Aufnahme für Blöcke L 40 mm x B 19 mm x H 15,5 mm
- **Bis 5 Glieder** für alle Fräsmaschinen mit Aufnahme für Blöcke L 65 mm x B 40 mm x H 22 mm

**SPEZIELL FÜR
HOCHÄSTHETISCHE
ARBEITEN!**

NEU!*

* Verfügbar ab
4. Quartal 2019





FLUSSFISCH BIETET ZUKUNFTS- WEISENDE TECHNOLOGIE FÜR DENTALLABORE

3SHAPE 3D-SCANNER



3SHAPE-ECONOMY DIE BEWÄHRTE GENERATION VON DENTALSCANNERN

OFFIZIELLER 3SHAPE HÄNDLER SEIT 2005!

- Wir nehmen Sie in unsere professionelle Obhut - wechseln Sie JETZT mit Ihrer Lizenz zu FLUSSFISCH

WIR KONFIGURIEREN DEN OPTIMALEN SCANNER FÜR SIE.

	3Shape E1	3Shape E2	3Shape E3
	Einsteigermodell	Hohe Produktivität und Texturscan	Hohe Leistungsfähigkeit und Farbscan
2 x 5 MP Kameras	Blue LED Multiline	Blue LED Multiline	Blue LED Multiline
Genauigkeit (ISO 12836 / implant)	10 µm / 12 µm	10 µm / 12 µm	7 µm / 10 µm
Scangeschwindigkeit Zahnbogen	40 sec	30 sec	24 sec
Scangeschwindigkeit Stumpf	25 sec	20 sec	18 sec
Scangeschwindigkeit Abdruck	130 sec	90 sec	80 sec
Textur	–	S/W	Farbe

3SHAPE 3D-SCANNER

**TRADE-IN FÜR
VIELE SCANNER-
SYSTEME!**



3Shape
E4

3Shape
D2000

**E4 UND D2000
BESTECHEN DURCH IHRE HOHE
PRODUKTIVITÄT UND GENAUIGKEIT**

**Fordern Sie
Ihr aktuelles
Angebot an!**

- Wählen Sie Ihr Software-Paket
- Trade-in & Trade-up Angebote

	3Shape E4	3Shape D2000
	Hohe Leistungsfähigkeit und Farbscan	Hohe Leistungsfähigkeit und Leistungsfähigkeit
5 MP Kameras	4x	4x
Genauigkeit (ISO 12836)	4 µm	5 µm
Scangeschwindigkeit Zahnbogen	11 sec	16 sec
Scangeschwindigkeit Abdruck	45 sec	65 sec
Textur	Farbe	Farbe
Scanstrategie	Die-in-Model	All-in-One

- Inkl. Warranty & Replacement Service für 5 Jahre im Wert von 1.500,- €
- Trade-in & Trade-up Angebote

DIE SOFTWARE FÜR IHREN 3SHAPE-SCANNER



CAD-Indikationen	Complete Restorative	Premium	Crown & Bridge
Anatomische Kronen und Brücken	+	+	+
Verblendkronen und Brücken	+	+	+
Teleskope	+	+	-
Gingiva	+	+	-
Tabletops, Non-Präp-Veneer	+	+	-
Inlay, Onlay, Veneer	+	+	+
Multilayer Kronen und Brücken	+	+	-
Provisorium	+	+	-
Stiftaufbau	+	+	-
Abdrucklöffel	+	+	-
Aufbissschiene	+	+	-
Positionshilfe	+	+	-
Add On			
Einzelne individuelle Abutments	+	-	-
Verschraubte Einzelkronen	+	-	-
Implantatgetr. Brücke/Stegkonstruktion	+	-	-
Totalprothese	+	-	-
Klammermodellguss	+	-	-
Modellbuilder	+	-	-
+	Im Softwarepaket enthalten		
-	Upgrade, Add On oder CAD Points		

INVESTIEREN SIE IN DIE ZUKUNFT!

➤ Lassen Sie ihre Lizenz auf Flussfisch umschreiben und profitieren von unserem Support!

Bei den vielen verschiedenen Anwendungsmöglichkeiten, die uns das Dental System™ von 3Shape mittlerweile bietet, ist es nicht einfach, den Überblick zu behalten – vor allem in Bezug auf die Kosten.

■ Diverse Lizenzmodelle mit unterschiedlichem Umfang und variierenden Lizenzkosten.

- AddOn-Module mit einmaligem Anschaffungspreis, sowie jährlichen Lizenzgebühren.
- CAD Points, die nach dem Prepaid-Verfahren abgearbeitet werden können.

WICHTIG: DIE LIZENZEN GLEICH AUF FLUSSFISCH UMSCHREIBEN!

Wer soll hier noch durchblicken? Wir beraten Sie gern – Optimieren Sie zusammen mit FLUSSFISCH Ihr 3Shape-System und sparen Sie bares Geld!

3SHAPE CAD POINTS



**EFFIZIENT
UND
FLEXIBEL**

DIE VORTEILE FÜR DAS LABOR

- Kosteneffizienz
- Risikominimierung
- Flexibilität
- Zeitlich unbegrenzt einlösbar
- Erwerb bei Bedarf

3SHAPE CAD POINTS

- Starterpaket in Form eines Punkte-Bezahl-Systems für Labore, um sämtliche dentale Indikationen mit geringen Investitionen abzudecken.

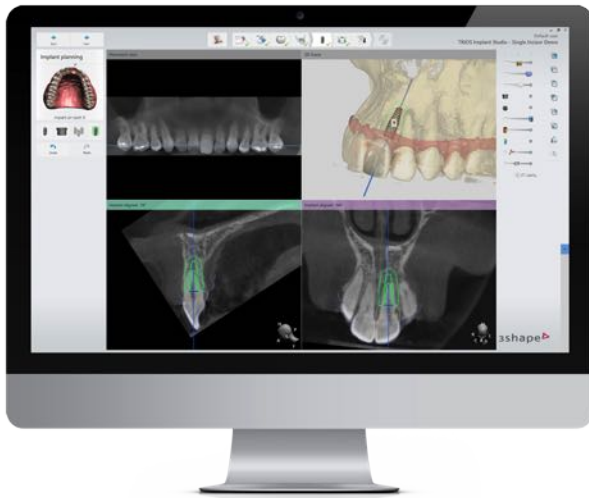
SO FUNKTIONIEREN DIE CAD POINTS

- Kein einmaliger Freischaltungspreis, keine jährlichen Lizenzgebühren
- Nur das zahlen, was man wirklich produziert
- Einfach FLUSSFISCH* kontaktieren. Points bestellen. Diese werden dann auf dem Dongle hinterlegt und beim Abspeichern automatisch runtergezählt.
- 100 CAD Points € 125,-
- 200 CAD Points € 250,-
- 500 CAD Points € 625,-
- **CAD Points verfallen nicht**

CAD-Indikationen	CAD-Punkte
Verblendkappen und Brückengerüste	4 pro Auftrag
Anatomische Verblendkappen und Brückengerüst	4 pro Auftrag
Gingiva für alle Indikationen	4 pro Auftrag
Einzelne Wax-up / Wax-up-Brücke	4 pro Auftrag
Tabletops und Non-prepared Veneers	4 pro Einheit
Multilayer-Kronen und Brücken	4 pro Auftrag
Digitale Provisorien	4 pro Einheit
Virtuelle diagnostische Wax-Up's	4 pro Einheit
Stiftaufbauten	4 pro Einheit
Teleskope	4 pro Einheit
Individuelle Abutments und verschraubte Kronen	9 pro Implantat
Implantatsbrücken und -stege	9 pro Implantat
Totalprothesen	15 pro Auftrag
Abnehmbare Teilprothesen	15 pro Auftrag
Individuelle Abformlöffel	4 pro Auftrag
Model Builder™, Aufträge von Drittanbieter	12 Pro Auftrag
Model Builder TRIOS	6 pro Auftrag
Positionierungsschlüssel	4 pro Auftrag
Schienen, Aufbisschienen und Mundschutz	15 pro Auftrag

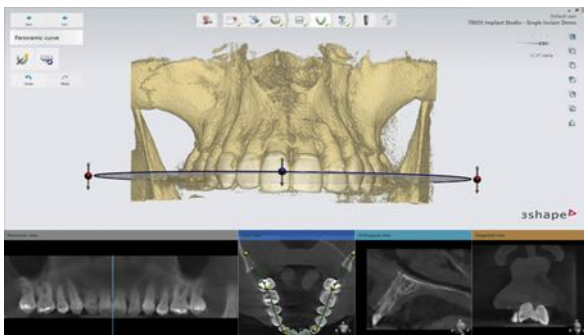
* Nur mit Lizenz über FLUSSFISCH möglich

3SHAPE SOFTWARE



3SHAPE IMPLANT STUDIO® SOFTWARE

› 3Shape Implant Studio® ermöglicht Ihnen die Planung und Erstellung eines vorhersagbaren und konsistenten Workflows für die Implantatsetzung. Von der prothetischen Implantatplanung bis hin zu Design und Fertigung von Bohrschablonen und 3D-gedruckten verschraubten Kronen - alles in einem Workflow, mit Implant Studio® können Sie und Ihr Team einfach planen und ästhetische sowie funktionelle Behandlungsergebnisse für Ihre Patienten erzielen

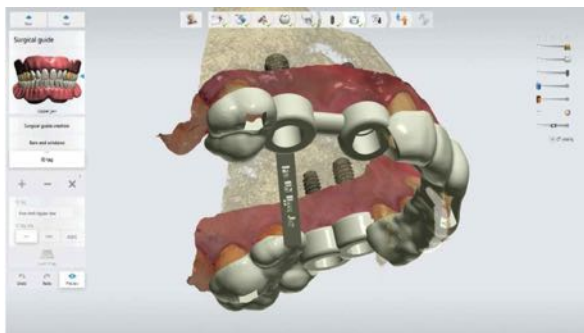


■ SCANNEN

Kombinieren Sie in Implant Studio® Oberflächen - und DVT-Scans, um einen vollständigen Überblick über die klinische Situation zu erhalten

■ PLANEN

Planen Sie prothetische Implantate für eine optimale Ästhetik, Passform und Funktion



■ DESIGNEN

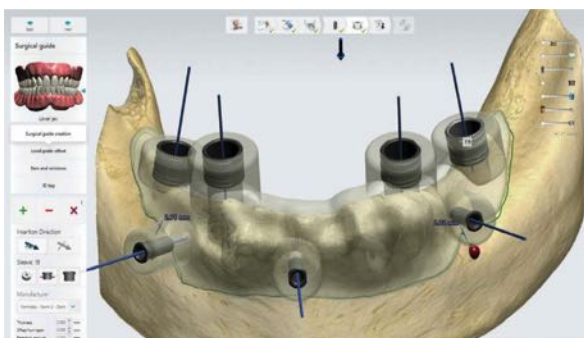
Designen Sie individuelle Bohrschablonen und verschraubte provisorische Kronen

■ DRUCKEN

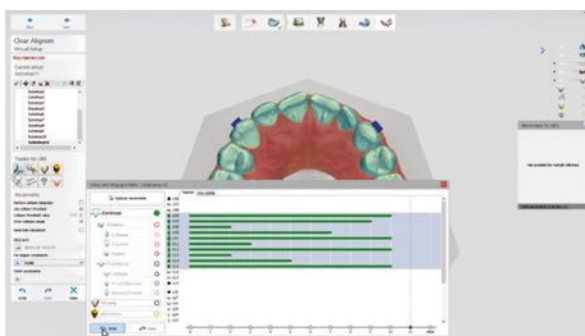
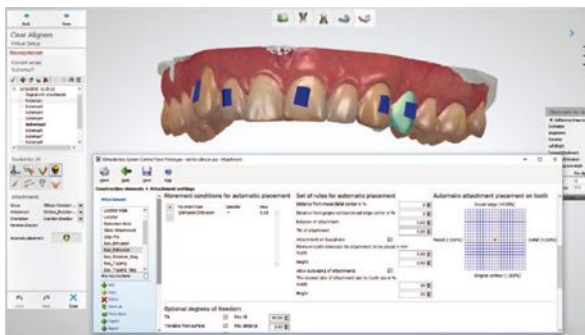
Integrieren Sie Ihren Inhouse-Drucker oder senden Sie an ein Labor innerhalb eines flexiblen, offenen Systems.

DENTAL-DRUCKER: [envisionTEC](#)

siehe Seite 52



3SHAPE SOFTWARE



3SHAPE CLEAR ALIGNER STUDIO SOFTWARE

› Mit Clear Aligner Studio können Sie Clear Aligner schnell und einfach in den Produktionsworkflow Ihres Labors integrieren. Der geführte Clear Aligner Studio Workflow leitet Sie durch die Schritte im Prozess, die Sie ausführen müssen, um Clear Aligner Aufträge erfolgreich fertigzustellen. Wählen Sie die Produktionstechnologie, die für Sie am besten geeignet ist, da Clear Aligner Studio mit einem breiten Angebot von 3D-Druckern und Vakuumformmaschinen kompatibel ist.

■ EIN INTEGRIERTER WORKFLOW

Mit nur einem Workflow können Sie innerhalb kürzester Zeit scannen, entwerfen und Dateien für die Fertigung vorbereiten.

■ ERHÖHTE EFFIZIENZ

Sparen Sie Zeit und steigern Sie mit neuen automatisierten Funktionen die Effizienz: ID-Tagging, Attachmentplatzierung und vieles mehr.

■ VOLLSTÄNDIGE BEHANDLUNGSKONTROLLE

Erlangen Sie mehr Kontrolle über Zahnverschiebungen und eine optimierte Visualisierung mit verbessertem Setup und Staging.

Sie interessieren sich für eine individuelle Schulung eines bestimmten Software-Moduls von 3Shape?

Sie erhalten ganz bequem Ihre Schulung via Teamviewer und bestimmen den Termin selbst. 75,00 €/pro angefangener halben Std.*

Ein Headset für die Teamviewer-Sitzung gibt's von uns gratis dazu!

*Stornierung des Termins ist bis 48 Std. vorher kostenlos möglich. Danach behalten wir uns vor, Ihnen 75,00 € in Rechnung zu stellen.



INTRAORALSCANNER TRIOS®

3shape 

NEU!

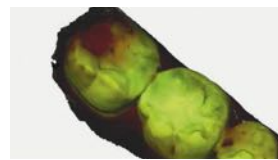


3SHAPE TRIOS®4 – INTRAORALSCANNER

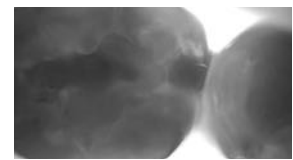
› Option zur Kariesdiagnostik für eine frühzeitige Erkennung von Karies und rechtzeitige Interventionen.

■ OBERFLÄCHENKARIES

Erkennen Sie Karies dank der integrierten Fluoreszenztechnologie von TRIOS 4, und zwar durch eine Überlagerung eines gewohnten 3D-Scans von TRIOS mit neuen farbcodierten Daten. Vergleichen Sie die aktuelle Situation mit den früher erstellten Scans, um jeweilige Änderungen zu erkennen.



Oberflächenkaries



Approximalkaries

■ APPROXIMALKARIES

Der intelligente TRIOS-Aufsatz verwendet Transillumination-Verfahren ohne Strahlenbelastung für Patienten und ermöglicht die Erkennung von Approximalkaries, welche mit dem menschlichen Auge nicht zu erkennen ist. Zeigen Sie Ihren Patienten die Ergebnisse, um Ihnen die vorgeschlagene Behandlung zu begründen.



**ERFOLG
BASIERT AUF
WISSEN!**



INHOUSE-SCHULUNG

rund um 3Shape Dental-System mit allen Add-on Modulen.

■ ■ ■ DIE PROFESSIONELLE ANWENDUNG DER CAD/CAM-TECHNOLOGIE

› Nutzen Sie unsere persönliche und intensive Schulung für Ihr Labor. Ihre Arbeitsvorgänge werden optimiert und daraus resultieren exzellente Ergebnisse.

Info unter: www.flussfisch-dental.de

INTRAORALSCHANNER TRIOS®

Wählen Sie Ihren Scanner	Wählen Sie eine Verbindung	Wählen Sie die für Sie optimale Version
--------------------------	----------------------------	---



TRIOS 4



Wireless
Option für TRIOS 4 und TRIOS 3



MOVE



TRIOS 3
In Stifform und mit Handgriff erhältlich



Wired



CART
Mit TRIOS 3 Basic und TRIOS 3 erhältlich

ZUKUNFT GESTALTEN MIT 3SHAPE TRIOS



TRIOS 3 Basic
Nur kabelgebunden in Stifform erhältlich

➤ Die offene TRIOS-Lösung bietet unbeschränkte Fertigungsmöglichkeiten für eine Vielzahl von Indikationen sowie kostensparende Workflows.



POD

Scannergeneration		TRIOS 4	TRIOS 3	TRIOS 3 Basic
Scannereigenschaften	Wireless	✓	✓	N/A
	AI Scan	✓	✓	✓
	3Shape Präzision	✓	✓	✓
	Naturgetreue Farben und Zahnfarbbestimmung	✓	✓	✓
	Intelligente Scanneraufsätze	✓	N/A	N/A
	Hilfe bei der Kariesdiagnostik*	✓	N/A	N/A
Software und Apps	TRIOS Patient Monitoring	✓	✓	Upgrade zu TRIOS 3
	TRIOS Treatment Simulator	✓	✓	Upgrade zu TRIOS 3
	TRIOS Smile Design	✓	✓	Upgrade zu TRIOS 3
	TRIOS Patient Specific Motion	✓	✓	Upgrade zu TRIOS 3
	Inhouse-Apps	Add-On-Option	Add-On-Option	Add-On-Option

SMART OPTICS 3D-SCANNER



NEU!



SMART OPTICS 3D-SCANNER VINYL HIGH RESOLUTION

› Die Vinyl-Serie ist das Aushängeschild des Bochumer Scanner-Herstellers. Komplizierte Arbeiten können mühelos, effizient und präzise gemeistert werden. Mit dem Vinyl, dem Vinyl Open Air oder dem neuen Vinyl High Resolution, bringt smart optics für jedes Bedürfnis und Budget einen passenden Scanner auf den Markt.

Genauigkeit:

■ 4 µm (nach ISO 12836)

Besonderheit:

Die innovative Z-Achse fährt das Scan-Objekt automatisch ins Messfeld. Dank visueller Kontrolle kann der Anwender die Scanhöhe vor jedem Scan optimal anpassen.

Messgeschwindigkeit:

* im HR-Modus (im LR-Modus 10-17% schneller)

- Komplettkiefer
Scanning: 18 Sek. / Matching: 17 Sek. / Total: 35 Sek.
- Einzelstumpf
Scanning: 35 Sek. / Matching: 14 Sek. / Total: 49 Sek.
- 3-gliedrige Brücke
Scanning: 50 Sek. / Matching: 25 Sek. / Total: 75 Sek.

Features Hardware

- 4 µm (nach ISO 12836)
- Hochauflösende Kamera
- Touchscreen
- Vollautomatische Z-Achse
- LED-Statusanzeige
- Blue-Light-LED
- Offenes oder geschlossenes Scannen möglich

Anwendersoftware dental Scan:

HR- und LR-Modus, Virtueller Artikulator, Triple Tray®-Scan, Twin Tray-Scan, Abdruckscan, secondDie, multiDie, multiCase, Monochromer Textur-Scan, Farbiger Textur-Scan, Universalmodus, KFO-Modus, IndependDent Mode.

Perfekte Partnerschaft mit exocad®

Alle smart optics-Scanner sind mit exocad®DentalCAD kompatibel. Das Zusammenspiel aus qualitativ hochwertiger Hardware und anwenderfreundlicher Software ermöglicht die perfekte digitale Vorbereitung für die Weiterverarbeitung jeglicher Indikationen in exocad® DentalCAD. Das modulare System von exocad® DentalCAD bietet für jeden Labor-Etat höchste Flexibilität und kann individuell auf die Bedürfnisse des Anwenders angepasst werden.

SMART OPTICS 3D-SCANNER



scanBox	Vinyl Open Air	Vinyl	Vinyl High Resolution
360 × 310 × 390 (B × H × T in mm)	455 × 430 × 420 (B × H × T in mm)	455 × 430 × 420 (B × H × T in mm)	455 × 430 × 420 (B × H × T in mm)
Gewicht 11 kg	Gewicht 23 kg	Gewicht 23 kg	Gewicht 23 kg
100 – 240 VAC, 50/60 Hz	100 – 240 VAC, 50/60 Hz	100 – 240 VAC, 50/60 Hz	100 – 240 VAC, 50/60 Hz
2× USB, 1× Kaltgerätestecker	1× USB, 1× Kaltgerätestecker	1× USB, 1× Kaltgerätestecker	1× USB, 1× Kaltgerätestecker
Auflösung 1,3 MP	Auflösung 1,3 MP	Auflösung 1,3 MP	Auflösung 2,8 (1,4) MP
Messfeld 80 × 60 × 85 (X × Y × Z) mm			
6 µm Messgenauigkeit (nach ISO 12836)	6 µm Messgenauigkeit (nach ISO 12836)	6 µm Messgenauigkeit (nach ISO 12836)	4 µm Messgenauigkeit (nach ISO 12836)
Messzeit Komplettkiefer Scanning: 19 Sek. Matching: 16 Sek. Total: 35 Sek.	Messzeit Komplettkiefer Scanning: 16 Sek. Matching: 13 Sek. Total: 29 Sek.	Messzeit Komplettkiefer Scanning: 16 Sek. Matching: 13 Sek. Total: 29 Sek.	Messzeit Komplettkiefer Scanning: 18 Sek. Matching: 17 Sek. Total: 35 Sek.
Messzeit Einzelstumpf Scanning: 32 Sek. Matching: 12 Sek. Total: 44 Sek.	Messzeit Einzelstumpf Scanning: 33 Sek. Matching: 08 Sek. Total: 41 Sek.	Messzeit Einzelstumpf Scanning: 33 Sek. Matching: 08 Sek. Total: 41 Sek.	Messzeit Einzelstumpf Scanning: 35 Sek. Matching: 14 Sek. Total: 49 Sek.
Messzeit 3-gliedrige Brücke Scanning: 48 Sek. Matching: 25 Sek. Total: 73 Sek.	Messzeit 3-gliedrige Brücke Scanning: 45 Sek. Matching: 22 Sek. Total: 67 Sek.	Messzeit 3-gliedrige Brücke Scanning: 45 Sek. Matching: 22 Sek. Total: 67 Sek.	Messzeit 3-gliedrige Brücke Scanning: 50 Sek. Matching: 25 Sek. Total: 75 Sek.
Lieferumfang ab Werk 1× scanBox 1× Kalibrationsmodell 2× USB-Kabel 1× Netzkabel 1× Objekthalter 1× Datenträger	Lieferumfang ab Werk 1× Vinyl Open Air 1× Kalibrationsmodell 1× USB-Kabel 1× Netzkabel 1× Objekthalter 1× Datenträger	Lieferumfang ab Werk 1× Vinyl 1× Kalibrationsmodell 1× USB-Kabel 1× Netzkabel 1× Zubehörkoffer 1× Objekthalter 1× Flexibler Objekthalter 1× Adapter multiDie 1× Abdruckhalter Triple Tray® 1× Datenträger	Lieferumfang ab Werk 1× Vinyl High Resolution 1× Kalibrationsmodell 1× USB-Kabel 1× Netzkabel 1× Zubehörkoffer 1× Objekthalter 1× Flexibler Objekthalter 1× Adapter multiDie 1× Abdruckhalter Triple Tray® 1× Datenträger

Hardware-Features				Software-Features				Systemvoraussetzungen			
scanBox	Vinyl Open Air	Vinyl	Vinyl High Resolution	scanBox	Vinyl Open Air	Vinyl	Vinyl High Resolution	scanBox	Vinyl Open Air	Vinyl	Vinyl High Resolution
Hochauflösende Kamera				HR- und LR-Modus				Minimum			
x	x	x	✓	x	x	x	✓	Windows 7		Windows 10	
Touchscreen				Virtueller Artikulator				64-Bit i3 mit		64-Bit i5 mit	
x	✓	✓	✓	x	✓	✓	✓	4× 3,6 GHz		4× 3,8 GHz	
Vollautomatische Z-Achse				Triple Tray® Abdruckscan				16 GB RAM		32 GB RAM	
x	✓	✓	✓	*	*	✓	✓	USB 2.0 Port		USB 3.0 Port	
LED-Statusanzeige				secondDie				ca. 40 – 100 GB HDD		ca. 100 – 250 GB HDD	
x	x	x	✓	✓	✓	✓	✓	Grafikkarte 1 GB RAM		6 GB HDD	
				multiDie				Empfohlen			
				* * ✓ ✓							
				* * ✓ ✓							
				* * ✓ ✓							
				multiCase				Windows 10, 64-Bit i7 mit 6× 4,7 GHz, 32 GB RAM, USB 3.0 Port, Ca. 100 – 250 GB SSD, Grafikkarte 6 GB RAM			
				* * ✓ ✓							
				* * ✓ ✓							
				Monochromer Textur-Scan							
				✓ ✓ ✓ ✓							
				Farbiger Textur-Scan							
				x ✓ ✓ ✓							
				Universal-Modus							
				✓ ✓ ✓ ✓							

✓ = inklusiv
 * = Zusatzmodul
 x = nicht vorgesehen



IMES-ICORE® – DIE REFERENZ BEI DENTALFRÄSMASCHINEN



Information und Bestellung: Tel. +49 (0)40 / 86 07 66 · Fax +49 (0)40 / 86 12 71



DAS CORITEC SYSTEM

› Optimal aufeinander abgestimmte Maschinen und Verbrauchsmaterialien garantieren effektive Produktionsabläufe und führen zu einem neuen Qualitätsbewusstsein. Aus über 15-jährigen Erfahrung im Dentalmarkt ist mittlerweile die 5. Generation mit einer Serie von 10 unterschiedlichen Frässystemen gewachsen. Damit ist die imes-icore GmbH weltweit das einzige Unternehmen, das für weitgehend jede Fräszentrum-, Labor- und Praxisgröße eine für

seine Kunden optimal abgestimmte Lösung offeriert. Zudem bietet imes-icore® Ihnen nicht nur Einzelkomponenten, sondern abgestimmte Komplettlösungen, mit denen Sie bereits am ersten Tag eine prozesssichere Produktionskette mit dem CAD/CAM-System aufnehmen können.

Für diese Komplettlösungen ist FLUSSFISCH als Ansprechpartner im Support für Sie da!

OFFIZIELLER IMES-ICORE HÄNDLER SEIT 2005!

- Vertriebspartner seit 2005
- Beratung
- First Level Support
- Maschinenaufstellung und Einweisung
- Individuelle Angebote

IMES-ICORE® - DENTALFRÄSMASCHINEN



CORiTEC 350i / 350i LOADER – DIE ULTIMATIVE ALL-IN-ONE LÖSUNG!

Mit dem Bearbeitungssystem CORiTEC 350i ist ein Maschinenkonzept entwickelt worden, welches alle modernen Anforderungen für die CAD/CAM-Bearbeitung erfüllt.

So ist die Bearbeitung aller relevanten Rohlings-Materialien aus CoCr, Titan, Zirkoniumdioxid, Kunststoffen, Blockmaterialien und neuen zukünftigen Werkstoffen weitgehend ohne Einschränkungen auf einem einzigen Maschinensystem möglich.

Die moderne und optimierte Maschinenkinematik mit den hohen Freiheitswinkeln der 5 Achsen von über 30° erlaubt ein Fräsen und Schleifen in Nass- und Trockenbearbeitung in hoher Qualität. Damit ist das System als Allrounder prädestiniert für anspruchsvolle Labore, um alle typischen Indikationen im eigenen Labor und in hoher Qualität CAD/CAM-technisch herstellen zu können.

Das optionale Nullpunktspannsystem ermöglicht bei der CORiTEC 350i einen einfachen Rohlingswechsel des kompletten Rohlingshalters per Knopfdruck. Zudem können mit dem Nullpunktspannsystem unterschiedlichste Adaptersysteme eingesetzt werden, wie z.B. der 15-fach premilled Abutments Adapter oder das Baltic Denture System®. Die CORiTEC 350i Loader ist zudem mit vollautomatischem Blankwechsler ausgestattet (für bis zu 12 Rohlinge).

TECHNISCHE HIGHLIGHTS

- 5-Achs-Simultan-Bearbeitung
- Basisaufbau aus Stahl/Aluminium
- Nass- und Trockenbearbeitung integriert
- Nullpunktspannsystem (bei CORiTEC 350i optional)
- Bearbeitung von allen wesentlichen Werkstoffen der Dentalbranche inklusive Metallbearbeitung
- Achs-Anstellwinkel bis 30°
- 20-fach Werkzeugwechsler
- Steuer-PC mit Touchscreen integriert
- Servomotorantriebe in allen Achsen
- Späneschutz des Werkzeugwechslers
- Stirnseitige Bearbeitung des Werkstücks möglich (B-Achse in 90 Grad-Stellung)

IMES-ICORE® - DENTALFRÄSMASCHINEN



CORiTEC 350i PRO+ / 350i LOADER PRO+ DIE LÖSUNG FÜR HÖCHSTE ANSPRÜCHE!

Mit den Bearbeitungssystemen CORiTEC 350i PRO+ ist ein neuartiges Maschinenkonzept entwickelt worden. Das einteilige Maschinengerüst aus Polymerbeton gewährt höchstmögliche Stabilität für eine vibrationsfreie Bearbeitung. Die hochauflösenden dynamischen Servomotoren mit absoluten Messsystemen gewähren eine um bis zu 20% schnellere Bearbeitung bei optimaler Präzision. Damit eignet sich die CORiTEC 350i PRO+ für höchste Ansprüche des Dentallabors oder Fräszentrums bei sehr kompakter Bauweise. Mit der CORiTEC 350i PRO+ können alle dentalen CAD/CAM-Materialien verarbeitet werden. Die Präzision der Maschine erlaubt auch die Bearbeitung von hochkomplexen Restaurationen wie einteilige implantatgetragene Konstruktionen. Mit dem Standard-Rohlingshalter können Restaurationen 5-achsig mit Fräswinkel bis zu 30 Grad bearbeitet werden.

Das integrierte Nullpunktspannsystem erlaubt den Einsatz verschiedenster Adaptersysteme wie Glaskeramikadapter oder verschiedene Premilled-Systeme. Durch den Einsatz des neuartigen offenen Blankhalters können Restaurationen mit bis zu 90 Grad Anstellwinkel bearbeitet werden. Die CORiTEC 350i Loader PRO+ mit vollautomatisiertem Blankmagazin ermöglicht zudem die vielseitige Bearbeitung von bis zu 12 Rohlingen im manuellen Betrieb.

TECHNISCHE HIGHLIGHTS

- revolutionärer Basisaufbau aus Polymerbeton (PRO+)
- 5-Achs-Simultan-Bearbeitung
- absolute Messsysteme in allen Achsen (PRO+)
- neue hochdynamische Servoantriebe für bis zu 20% schnellere Bearbeitung (PRO+)
- Nass- und Trockenbearbeitung integriert
- Nullpunktspannsystem integriert
- Bearbeitung von allen wesentlichen Werkstoffen der Dentalbranche inklusive Metallbearbeitung
- Achs-Anstellwinkel bis $\pm 30^\circ$
- 20-fach Werkzeugwechsler
- Rohlingsmagazin mit bis zu 12 Rohlingen verschiedener Werkstoffe
- HF-Spindel mit bis zu 60.000 U/min
- stirnseitige Bearbeitung des Werkstücks möglich (B-Achse in 90 Grad-Stellung)

3D-DENTALDRUCKER

envisionTEC



3D-DRUCKER VIDA

Die Vida ist ein preisgünstiger, bedienerfreundlicher und einfach zu wartender 3D-Drucker. Ein mit 1920 x 1080 Pixel hochauflösender Projektor mit UV Optik wird in der Vida verwendet.

Die Oberflächenqualität der gedruckten Applikationen zeigt keine Druckschritte. Die Vielseitigkeit der Vida ermöglicht es eine große Anzahl von Applikationen zu drucken, wodurch der Einsatz im Dentallabor, der Zahnarztpraxis, der kieferorthopädischen Praxis als auch der implantologischen Praxis möglich ist.



Vida	
Baufeldgröße	140 x 79 x 100 mm
Auflösung in XY	73 µm
Dynamische Auflösung in Z (materialabhängig)	25 µm to 150 µm
Lichtquelle	Industrial UV LED
Datensatz	STL
Scanstrategie	Die-in-Model
Garantie	1 Jahr

Systemeigenschaften

- Kompatibel mit professioneller Design Software wie 3Shape, Exocad oder Dental Wings
- Jeder STL Datensatz kann verwendet werden
- Leichter Materialaustausch
- Hohe Lebensdauer
- Touchscreen oder auch über Wi-Fi steuerbar
- Maße: 39,5 x 35 x 82,6 cm

3D-DENTALDRUCKER



3D-DRUCKER Envision ONE

Ein großes Baufeld, hohe Druckgeschwindigkeit und eine leichte Bedienung sind der Schlüssel für einen der innovativsten 3D-Drucker auf dem Dentalmarkt.

Die Envision One ist der einzige, professionelle 3D-Drucker der eine durchgehende Lösung liefert – inklusive der Optimierung von Design-Parametern. Somit ist ein präziser Druck, trotz minimaler Stützstrukturen möglich.



Envision ONE

Baufeldgröße	180 x 101 x 85 mm
Auflösung in XY	93 µm
Dynamische Auflösung in Z (materialabhängig)	25 µm to 150 µm
Lichtquelle	Industrial UV LED
Datensatz	STL
Scanstrategie	Die-in-Model
Garantie	1 Jahr

Systemeigenschaften

- Stufenlose Technologie liefert superglatte Modelle
- 75% weniger Supports im Vergleich zu herkömmlichen DLP-Druckern
- Domeless-Technologie bietet höchste Genauigkeit in Z
- Hochauflösender Industrieprojektor mit Glas-UV-Optik
- LED Lichtquelle mit einer Wellenlänge von 385 nm
- Höchste Stabilität durch zweifache Gleitschienen
- Maße: 39,5 x 43 x 63,6 cm

FRÄSEN FÜR JEDES FRÄSSYSTEM



DATRON FRÄSER

„Rad“ „DATRON Fräswerkzeuge für Systeme mit individuellen Schaftgeometrien“.

Fräswerkzeuge auch für Systeme von Roland, DCS, Yenadent, Wissner, Organical CAD/CAM, MB und Imes.

■ In verschiedenen Fräserdurchmessern erhältlich!



HOCHLEISTUNGS-DISCS



**DAUER-
TIEFPREIS!**

AMBARINO®

High-Class-Discs von Creamed

Fräsrohlinge (Ø 98 mm) aus Hightech-Nano-Composite, geeignet für: Inlays, Onlays, Veneers, Kronen und Brücken (max. 3gl.), Teilkronen, für **permanente** Versorgung geeignet. Verfügbar in den Farben: A2, A3, B1 Stärken: 15 und 18 mm

Besonderheiten:

- sehr geringes Abrasionsverhalten (sehr nahe dem natürlichen Schmelz)
- exzellenter Tragekomfort
- keine Verzüge in Brücken
- Fräsen im Grenzbereich ohne Ausrisse (0,3mm) (Veneers)

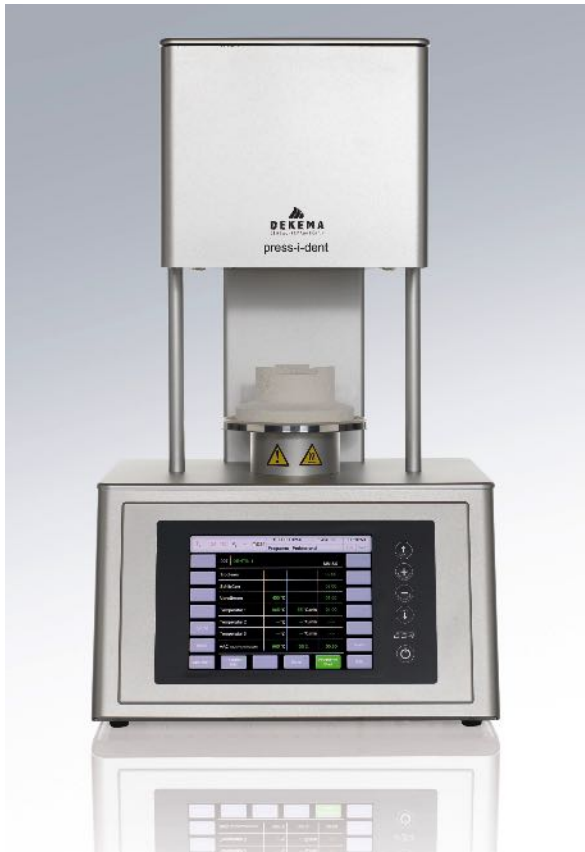


METOXIT

high tech ceramics

HOCHLEISTUNGSKERAMIK FÜR EXZELLENTEN ÄSTHETIK

› Mit dieser hochentwickelten Keramik haben Sie eine fortschrittliche und effiziente Basis für die Herstellung natürlicher Zähne. Hochtransluzenz stärkt Ihre Kernkompetenz. Aus hunderttausenden von Metoxid-CAD/CAM-Rohlingen haben Zahntechniker in aller Welt bis heute Millionen von Restaurationen gefertigt.



DEKEMA - AUSTROMAT® 654 PRESS-I-DENT®

Kombiofen zum Brennen und Pressen von Zahnkeramik unter Vakuum

- Hervorragende Press- und Brennergebnisse
- Elektromagnetisches Press-System ermöglicht das Pressen mit bis zu 5 Stempeln und 5 unterschiedlichen Farben gleichzeitig, Presszeitautomatik (PTA)
- Übersichtlicher Programmmanager mit 200 Programmen
- Intuitive Programmeingabe
- Großer, kratzfester Glas-Touchscreen
- USB-Schnittstelle für einfachen Datentransfer, Software-Update oder Bedienung über eine Computer-Maus
- AutoDry® – für gezieltes Trocknen und präzises Abkühlen

Bitte fordern Sie für das komplette Sortiment den DEKEMA-Katalog bei uns an: 040 / 86 07 66 oder info@flussfisch-dental.de



DEKEMA - AUSTROMAT® 664

Mit seiner benutzergerechten Bedienung, den kurzen Sinterzyklen, der niedrigen Leistungsaufnahme und der geringen Aufstellfläche empfiehlt sich der AUSTROMAT® 664® als Einstiegs-Sinterofen zu Ihrer Tischfräse oder als kostengünstiger Zweitofen in Ihrem Fräszentrum.

- Hervorragende Sinterergebnisse
- Sintern von Zahnkeramik bis 1.530 °C, optional bis 1.560 °C
- Intuitive Programmeingabe
- Großer, kratzfester Glas-Touchscreen
- USB-Schnittstelle für einfachen Datentransfer, Software-Update oder Bedienung über eine Computer-Maus
- Speedsintern mit bis zu 60°C/min
- Sintern in 2 Ebenen
- Verfärbungs- und kontaminationsfrei durch Siliziumcarbid-Heizelemente
- AutoDry® - für gezieltes Trocknen und präzises Abkühlen
- Sintern von etwa vierzig Einheiten und Restaurationen mit bis zu sechs Gliedern auf zwei Ebenen

DEKEMA - ÖFEN



DEKEMA - AUSTROMAT® 674

Der AUSTROMAT® 674 ist der universelle Sinterofen für gefräste Zirkongerüste jeder Größe. Drei besonders robuste und langlebige SiC-Heizelemente realisieren eine gleichmäßige Temperatur in der Brennkammer ohne das Sintergut zu verfärben. Machen sie diesen Sinterofen zum sicheren Partner ihrer Fräsmaschine.

- Hervorragende Sinterergebnisse
- Sintern von Zahnkeramik bis 1.530 °C, opt. bis 1.560 °C
- Intuitive Programmeingabe
- Großer, kratzfester Glas-Touchscreen
- USB-Schnittstelle für einfachen Datentransfer, Software-Update oder Bedienung über eine Computer-Maus
- Speedsintern mit bis zu 60°C/min
- Sintern in 2 Ebenen
- Verfärbungs- und kontaminationsfrei durch Siliziumcarbid-Heizelemente
- AutoDry® - für gezieltes Trocknen und präzises Abkühlen
- Sintern von etwa vierzig Einheiten und Restaurationen mit bis zu sechs Gliedern auf zwei Ebenen
- Sintern von gefrästen Gerüsten jeder Größe oder bis zu 80 Einheiten auf zwei Ebenen



DEKEMA - AUSTROMAT® μSiC®

Der Hochtemperaturofen AUSTROMAT μSiC von DEKEMA ist mit drei Siliziumcarbid-Heizelementen ausgestattet, die für Sintertemperaturen von bis zu 1600 °C sorgen.

- Hochtemperaturofen für Sintertemperaturen bis 1600 °C
- Verfärbungs- und kontaminationsfrei durch Siliziumcarbid-Heizelemente
- Kapazität ca. 90 Einheiten
- Schnellsinterzyklen möglich bis zu 90 min.
- AutoDry® - für gezieltes Trocknen und präzises Abkühlen
- Sintern in drei Ebenen

DEKEMA - ÖFEN

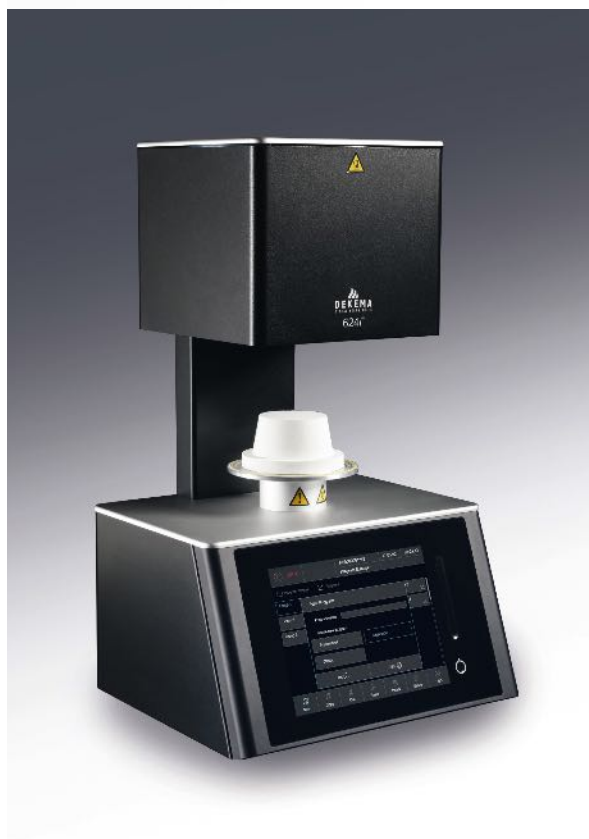


DEKEMA - AUSTROMAT® i

➤ DEKEMA besticht mit seinen neuen, smarten und sehr effizienten AUSTROMAT® Modellen der Serie *i*. Das „i“ steht für Innovation in Design und Technik sowie für Inspiration aus Tradition und Vision. Das revolutionäre Bedienkonzept der Austromat®*i* Geräte muß man einfach live erleben.

Die HIGHLIGHTS:

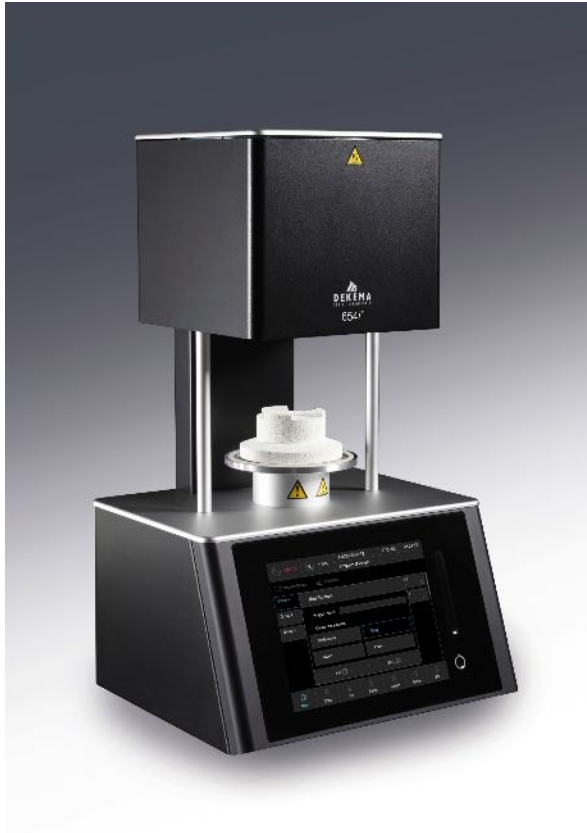
- Kapazitiv berührungssensitive multi-touch Bedieneinheit mit hochauflösendem 10,4“-Monitor
- Revolutionär einfache Bedienung
- Soft-Touch Liftfunktion
- Internet-Datenbank-Anbindung
- Netzwerk-Fernsteuerung
- Integrierter Teleservice
- Qualitätsmanagement
- Softwareupdate & -backup via Internet
- Aluminiumgehäuse in Schwarz oder Silber



DEKEMA - AUSTROMAT® 624i®

- Brennofen bis 1.200°C
- Brennen & Glasieren mit oder ohne Vakuum
- Kristallisieren & Infiltrieren mit oder ohne Vakuum

DEKEMA - ÖFEN



DEKEMA - AUSTROMAT® 654i®

- Kombiofen bis 1.200°C
- Pressen, Brennen & Glasieren mit oder ohne Vakuum
- Kristallisieren & Infiltrieren mit oder ohne Vakuum
- trixpress® optional zum Pressen mit mehreren Stempeln/Farben gleichzeitig



DEKEMA - AUSTROMAT® 664i®

- Hochtemperaturofen bis 1.560°C
- Sintern, Glasieren & Kristallisieren unter Atmosphäre
- Chairside Speed-Zyklus-Programmierung
- Platz für bis zu sechsgliedrige Brücken oder bis zu 20 Einheiten in einer Ebene (Ø 65mm)
- Zweite Sinterebene optional

DEKEMA - AUSTROMAT® 674i®

- Hochtemperaturofen bis 1.560°C
- Sintern, Glasieren & Kristallisieren unter Atmosphäre
- Chairside Speed-Zyklus-Programmierung
- Platz für alle gängigen Brückengrößen oder bis zu 40 Einheiten in einer Ebene (Ø 100mm)
- Zweite Sinterebene optional



› Seit über 95 Jahren kennen und schätzen Zahntechniker GC als Dienstleister erster Güte und Lieferanten qualitativ hochwertiger Produkte und Materialien, die leicht zu verwenden sind. GC ist führend in der Glasionomertechnologie und seit über 40 Jahren innovativ im Bereich Gipsprodukte sowie Abform- und Einbettmaterialien.

Bitte fordern Sie für das komplette Sortiment den GC-Katalog bei uns an:
040 / 86 07 66 oder
info@flussfisch-dental.de



GC FUJIVEST® PREMIUM

Graphitfreie phosphatgebundene Einbettmasse

GC Fujivest Premium ist eine graphitfreie phosphatgebundene Einbettmasse für Kronen und Brücken und ist sowohl zum Schnell- als auch zum konventionellen Aufheizen geeignet. Verwendbar für alle dentalen Legierungen mit Fokus auf NEM-Legierungen.

- Vielseitig und robust - aber einfach
- Exaktes Einbetten und glatte Oberflächen
- Sehr fließfähig
- Optimale Expansionskontrolle

GC - PRODUKTE



GC INITIAL MC

GC Initial MC ist speziell für alle konventionellen Legierungen mit einem WAK zwischen 13.8 und 14.9 x10-6K-1(25-500°C) entwickelt worden, unabhängig davon, ob diese silberhaltig, goldreduziert oder palladium-basiert sind. Auch NEM und Galvanokäppchen sind hervorragend mit GC Initial MC verblendbar.

- Feldspatkeramik mit einer Brenntemperatur von unter 900°C
- Systemübergreifendes Farb- und Schichtsystem
- Zusammen mit der GC Initial MC/LF - Connectorpaste auch für die Sintertechnik einsetzbar
- Präzise WAK – Abstimmung



GC OPTIGLAZE COLOR

Lichthärtende Oberflächenversiegelung (Charakterisierung) für indirekte Composite- und Acrylrestaurationen

GC OPTIGLAZE Color ist ein gebrauchsfertiges, lichthärtendes, nanogefülltes Versiegelungsmaterial, welches Ihnen die Möglichkeit bietet, auf sehr einfache Art für langanhaltenden Farb- und Oberflächenglanz zu sorgen.

- Große Auswahl an Farben
- Sorgt für mehr natürlichen und lang anhaltenden Glanz
- Dünne Schichtstärke (25-50 µm)
- Hohe Verfärbungssicherheit
- Hohe Abrasionsstabilität
- Exzellente Haftung



GC PATTERN RESIN LS

Schrumpfungsoptimierter Modellierkunststoff

GC Pattern Resin LS wurde speziell für die Pinselftechnik entwickelt. Der bewährte Modellierkunststoff zum modellieren von Teleskop- und Konuskronen, Geschiebearbeiten, Klammern, Klebebrücken, Palatinalbögen, Verbindungsteilen usw. auch als Kunststoffstumpfmateriale für die Galvanotechnik verwendbar!

- Minimale Schrumpfung
- Hohe Festigkeit und Stabilität
- Sehr dünne Schichtstärken realisierbar
- Brennt rückstandsfrei aus
- Glatte, saubere Gussoberfläche

WACHSE

**WACHSE
NACH
JOCHEN PETERS!**



**AUCH IN
„CREME“
ERHÄLTICH**

MODELLIERWACHSE NACH JOCHEN PETERS

➤ Die Modellierwaxse „Sahara“ und „Sunlight“ nach Jochen Peters sind hervorragend geeignet für die

- Kronen-, Brücken-, Inlay-, Onlay-, Guss-, Press-, und Frästechnik.

Zudem sind diese beiden „Allrounder“ perfekt auf das braune Zervikalwachs / Unterziehwachs „Wood“ abgestimmt. Die Modellierwaxse nach Jochen Peters bestechen durch:

- rückstandsloses Verbrennen
- vorzügliche Modelliereigenschaften, denn die Waxse lassen sich hervorragend „ziehen“ und besitzen dennoch eine erstklassige Standfestigkeit
- die optimale Waxshärte ermöglicht saubere Modellationen sowie ein gezieltes Auftragen von Höckern, Höckerabhängen und feinsten Leisten
- beim Glätten der Waxflächen ergeben sich hervorragend dichte Oberflächen ohne „Verschmierungen“
- beste Kantenstabilität
- sauberes Abtragen (Schaben)
- die Waxse überzeugen durch Passgenauigkeit und eine nur geringfügige Kontraktion
- die Farben „Sahara“ und „Sunlight“ sind farblich so gewählt, dass sie den „Augen schmeicheln“ und selbst kleinste Details sich gut erkennen lassen

ZERVIKAL- / UNTERZIEHWACHS

➤ Das braune Zervikal- / Unterziehwachs „Wood“ ist ein ausgezeichnetes Material für Kavitäten mit untersichgehenden Bereichen, Zervikalrändern oder als Basis einer Modellation. Es verbrennt rückstandslos und besticht durch:

- eine feine Wax-Konsistenz
- lässt sich im flüssigen Zustand perfekt in jede noch so kleinste Kavität einbringen
- formstabil und äußerst passgenau
- beste Kantenstabilität
- federt nicht
- das Wax eignet sich nicht nur hervorragend als Zervikal- und Unterziehwachs in der Kronen- und Brückentechnik, sondern ebenso bei der Modellation von Inlays und Onlays.



ZUSATZPRODUKTE



GOLDBOX

GRATIS!

Für die einfache Rückgabe von Altgold & Galvanobädern.
Fragen Sie Ihren Außendienst von FLUSSFISCH



MEMBRANBOXEN

Für den sicheren Versand von Kleinteilen



LABORTÜTEN

Kängurubeutel, Farbe: weiß / silber
Packung à 100 Stück für 7,50 EUR

Auch mit Ihrem Logo erhältlich.
Preis auf Anfrage.

LABORTÜTEN
100 STÜCK NUR:
7,50

ZUSATZPRODUKTE



PRO POLISH

Universal-Polierpaste, gelb, 250 g
Für alle Edelmetall- und Kobalt-Chrom-Legierungen

Mit dieser speziell für Legierungen entwickelten Universal-Polierpaste erzeugen Sie exzellenten Hochglanz ohne Vorpolitur.



POLY PLUS S

Komplett-Set, 0,5 kg
POLY PLUS S eignet sich zur Herstellung von sehr präzisen Stümpfen und Modellen mit folgenden Abformmaterialien: Silikone, Alginate.

Poly Plus S ist ein Zusatzprodukt für BLUE

**SPEZIELL FÜR DIE
DOPPELKRONENTECHNIK
ENTWICKELT.**

**KUNSTSTOFF FÜR DAS
INDIREKTE VERFAHREN
NACH WILLERSHÄUSER**



3-D LASERSCANNING ENTSPIEGELUNGSSPRAY

Sprühdose, Inhalt: 400 ml

3 Dosen für

45,00

zzgl. MwSt. & Versand

ZUSATZPRODUKTE



~~425,00~~ jetzt nur
375,00*

*Ohne Universalhalter

PRO MILLING

Der neue **PRO MILLING Modelltisch** aus dem Hause FLUSSFISCH erleichtert Ihnen das Arbeiten am Fräsgerät. Er ist mit Sockelsystemen verschiedener Hersteller durch auswechselbare Modellplatten kompatibel. Direktes Arbeiten mit dem Meistermodell ist möglich.

Technische Daten:

Gewicht: ca. 500 g
Modelltischboden: Ø 78 mm
Tischhöhe: 70 mm

EIGENSCHAFTEN

- Stufenlos schwenkbar in alle Richtungen zwischen 9° und 45° (üblich 30°)
- Korpus: Strapazierfähiger, anthrazitfarbiger Kunststoff (PVC-U) mit abrasionsarmer Oberflächenstruktur und Wärmeformbeständigkeit - sehr ansprechendes Design
- Bodenplatte: rostfreier, magnetischer Edelstahl
- Ideal für die Bearbeitung von Primär-Zirkon-Teilen (Nassschleifen)
- „1-Finger“-Einspannhebel zum superleichten Fixieren
- Einfache Fixierung des Modells durch 1 Arretierschraube
- Maximale Modellgröße: Ø 80 mm
- Lieferung inkl. 2 Modellplatten nach Wahl
- Universalhalter (Splitcast) zusätzlich erhältlich

DAS DENTALFORUM-HAMBURG



DAS FORUM FÜR DENTALE WISSENSCHAFT

› Seit 2002 hat sich das HAMBURGER DENTALFORUM als Schulungszentrum in neuen repräsentativen Räumen etabliert. Seit 2007 befinden sich auch die übrigen Geschäftsräume der MICHAEL FLUSSFISCH GMBH und seit 2008 das NEM-Fertigungszentrum am Friesenweg 7 in Hamburg. Das Angebot des DENTALFORUMS ist immer aktuell am Interesse unserer Kunden ausgerichtet. Es bietet zahn-technische Kurse und fachbegleitende Seminare genauso wie wissenschaftliche Vorträge, Schulungen zu digitalen Technologien und CAD/CAM-Workshops.

- NEM-Fertigungszentrum
- Veranstaltungen und Events
- Fortbildung und Workshops
- Hightech in innovativer Atmosphäre
- Kompetentes Team, Topservice

› Die Räume stehen auf Anfrage auch unseren Kunden und Kooperationspartnern für eigene Veranstaltungen zur Verfügung.



SAVE THE
DATE:
13. JUNI 2020!

TAG DER OFFENEN TÜR

Regelmäßig veranstaltet FLUSSFISCH den „Tag der offenen Tür“. Seien Sie gespannt auf Produkt-Neuheiten, Vorträge, Kulinarisches und das Zusammenkommen vieler Kollegen sowie Hersteller aus der Industrie.

FORTBILDUNG



ZUKUNFT BASIERT AUF WISSEN

➤ FLUSSFISCH bietet Ihnen ein umfangreiches Fortbildungsprogramm. Das Kursangebot unserer namhaften externen und internen Referenten reicht von CAD/CAM, Keramiken und AGC®-Galvanotechnik über Lasersintern, Modellieren und Aufwachsen bis hin zur Implantattechnik. Ebenso wird ein Schwerpunkt gelegt auf aktuelle Themen wie Vertrieb, zahntechnische Abrechnung, Betriebsmanagement und allgemeine Zahntechnik.

Die Schwerpunkte:

- NEM-Fertigung, Lasersintern
- CAD/CAM
Achten Sie auf unsere **CAD/CAM-Anwendertreffen!**
Termine siehe: www.flussfisch-dental.de
- Keramik
- Abrechnung
- Galvanotechnik
- Modellieren
- Aufwachsen



**AKTUELLE
KURSE UNTER:
www.flussfisch.de**

INHOUSE-SCHULUNGEN

➤ Buchen Sie unsere qualifizierten Mitarbeiter für eine Schulung in Ihrem Labor. Wir bieten Ihnen u. a. Workshops zu folgenden Themen an:

- | | | | |
|--|--------------|--|----------------|
| | BLUE | | WHITE |
| | BLACK | | 3 SHAPE |

Wir setzen gerne Ihre individuellen Themenwünsche um!

➤ **Rufen Sie uns an!**



ENTSCHEIDUNG FÜR QUALITÄT UND SERVICE



MICHAEL FLUSSFISCH GMBH
 Friesenweg 7 · D-22763 Hamburg
 Tel. +49 (0)40/86 07 66
 Fax +49 (0)40/86 12 71
 info@flussfisch-dental.de
 www.flussfisch-dental.de

NEM-FERTIGUNGSZENTRUM
 Friesenweg 7 · D-22763 Hamburg
 Tel. +49 (0)40/866 08 223
 Fax +49 (0)40/866 03 225
 info@flussfisch-lasersintern.de
 www.flussfisch-lasersintern.de

DENTALFORUM-HAMBURG
 Friesenweg 7 · D-22763 Hamburg
 Tel. +49 (0)40/86 07 66
 Fax +49 (0)40/86 12 71