

# CORiTEC 350i PRO

## CORiTEC 350i Loader PRO

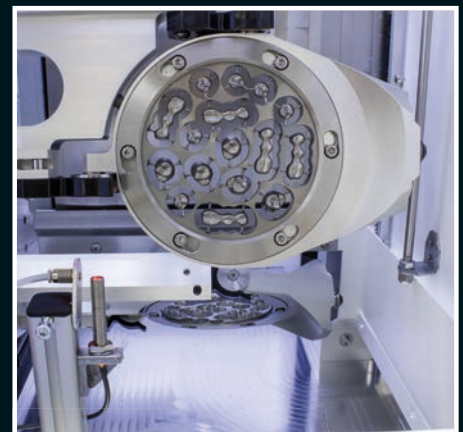
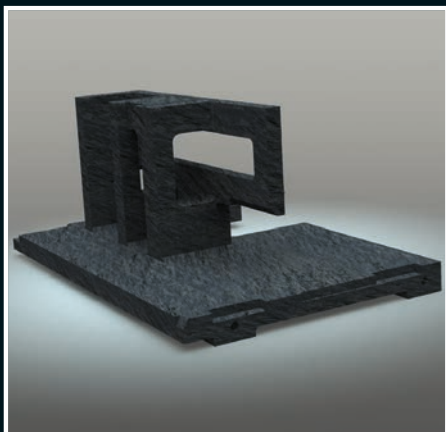
Die professionelle Lösung für höchste Ansprüche!

Mit den Bearbeitungssystemen CORiTEC 350i PRO ist ein neuartiges Maschinenkonzept entwickelt worden. Das einteilige Maschinenengerüst aus Polymerbeton gewährt höchstmögliche Stabilität für eine vibrationsfreie Bearbeitung. Die hochauflösenden dynamischen Servomotoren mit absoluten Messsystemen gewähren eine um bis zu 20% schnellere Bearbeitung bei optimaler Präzision. Damit eignet sich die CORiTEC 350i PRO für höchste Ansprüche des Dentallabors oder Fräszentrums bei sehr kompakter Bauweise. Mit der CORiTEC 350i PRO können alle dentalen CAD/CAM-Materialien verarbeitet werden. Die Präzision der Maschine erlaubt auch die Bearbeitung von hochkomplexen Restaurationen wie einteilige implantatgetragene Konstruktionen.

Mit dem Standard-Rohlingshalter können Restaurationen 5-achsig mit Fräswinkeln bis zu 30 Grad bearbeitet werden. Das integrierte Nullpunktspannsystem erlaubt den Einsatz verschiedenster Adaptersysteme wie Glaskeramikadapter oder verschiedene Premilled-Systeme. Durch den Einsatz des neuartigen offenen Blankhalters können Restaurationen mit bis zu 90 Grad Anstellwinkel bearbeitet werden. Die CORiTEC 350i Loader PRO mit vollautomatisiertem Blankmagazin ermöglicht zudem die vielseitige Bearbeitung von bis zu 12 Rohlingen im mannlosen Betrieb.

### Technische Highlights

- revolutionärer Basisaufbau aus Polymerbeton (PRO)
- 5-Achs-Simultan-Bearbeitung
- absolute Messsysteme in allen Achsen (PRO)
- neue hochdynamische Servoantriebe für bis zu 20% schnellere Bearbeitung (PRO)
- Nass- und Trockenbearbeitung integriert
- Nullpunktspannsystem integriert
- Bearbeitung von allen wesentlichen Werkstoffen der Dentalbranche inklusive Metallbearbeitung
- Achs-Anstellwinkel bis  $\pm 30^\circ$
- 20-fach Werkzeugwechsler
- Rohlingsmagazin mit bis zu 12 Rohlingen verschiedener Werkstoffe
- HF-Spindel mit bis zu 60.000 U/min
- stirnseitige Bearbeitung des Werkstücks möglich (B-Achse in 90 Grad-Stellung)



Haltersysteme



Hochgenaue Präzision  
durch integrierte  
Temperaturkompensation



**NEW!**  
**PRO**  
**SERIES**



## Technische Daten

Anzahl Achsen und Bearbeitungsart	5 Achsen - Simultanbearbeitung
Max. Anstellwinkel bei Bearbeitung mit 98mm-Rohling	A-Achse +/- 30° / B-Achse +/- 25°
Max. Achs-Anstellwinkel	A-Achse: 360° / B-Achse: 115°
Nassbearbeitung	Integriert
Drehzahl Max. / Pmax~	60.000 U/min / 1 kW
Achsantriebe	AC-Servomotoren mit Absolutencoder 0,15 µm
Werkzeugaufnahme	6 mm Schaft
Werkzeugwechsler	20-fach mit Späneschutzabdeckung
Werkstückwechsler	350i <b>PRO</b> : Manuell mit Nullpunktspannsystem (2 Blankhalter inklusive) 350i Loader <b>PRO</b> : vollautomatisch 8-fach (bis 12-fach optional)
Gewicht	350i <b>PRO</b> : 205 kg / 350i Loader <b>PRO</b> : 250 kg
Breite x Tiefe x Höhe	350i <b>PRO</b> : 758x790x857 mm 350i Loader <b>PRO</b> : 1058x790x857 mm
Netzspannung / Frequenz / Leistung	100 V-240 V / 50/60 Hz / 2200 W
Druckluftversorgung	6-9 bar konstant anliegend, 60 Liter/Minute
Materialien	CoCr/NEM, Titan, Zirkoniumdioxid, Aluminiumoxid, PMMA, Kunststoffe, Composite, Wachs, Glaskeramik, Hybridkeramik
Kompatibilität	98 mm/98,5 mm Rohlinge, CAD/CAM-Blöcke, nt-Trading präfabrizierte Abutments, Medentika PreFace® Abutments, Baltic Denture, Lava Frames